

**LIITE 4:  
RAKENNUSLUVAT RAKVV:N  
ARSKA-PALVELUSTA 1952-2014**

Luonnospiir.	5.5.1952 Muuten kuten alla oleva pääpiirustussarja / 1.8.1952, mutta pihasiiven toimisto-osan pohjoisjulkisivussa oli viistetty vain ylin, 8.kerros, eikä neljä ylintä kerrosta kuten 1.8.1952-pp:issa. Pihasiiven itäisin osa hissi porrasyhmän takana oli yhtä korkea kuin katusivu, 8 kerrosta. Pp:issa tämä oli 3 kerrosta matalampi, 5-kerroksinen. Pääpiirustuksetkin oli alkuaan piirretty ilman näitä supistuksia raaputusjäljet näkyvät säätien piirustuksissa.	Alvar Aalto-säätiöllä	Ke-0125-57-B	15.1.1957 / 14.2.1957 Pihasiipeä korotettiin kolmella kerroksella portaan itäpuolella, samankorkuiseksi muun pihasiiven kanssa, siis kuten jo luonnoksessa 5.5.1952 oli ollut. Myös uuteen vesikattoon tehtiin kattoikkunat kuten aikaisemmin oli 5. krs:n vesikatossa. Korotukseen liittyy asemakaavan muutos. Asemapiirrospäivityksessä 7.5.1956 esiintyy korttelin keskiosalle esitetty ruudutus "piha-alue vastaisuudessa". Yhteinen piha-alue koskisi korttelin melkein kaikkia tontteja.	A-tsto A.A. (AA)	2-2435-71-C	23.11.1971 / 9.12.1971 Pienehköjä väliseinämutooksia Rautagrillissä ja sen sos-tiloissa alemmassa kellarissa (n.v.1973-4 muutettiin 2. ja 3. kerroksen puurima-alakatot teräsvoimulevyisiksi, ei lupaa)	Antti Nurmesniemi
Lupatunnus	piir. pvm / lupa vahvv.	suunnittelija	Ke-0130-57-C	5.2.1957 / 14.2.1957 Mm. pienehköjä ovimuutoksia (palo-ovi- ym.)	A-tsto A.A.	2-0420-76-R	10.3.1976 / 24.3.1976 Fazerin ja Nicolen valomainosten lupa entisten Hildenin ja Tampuvun paikoille	Oy Suomi-Neon
Ke-353-52-A	1.8.1952 / 28.4.1953 Pää lupa, ks. muutokset luonnoksiin ed. Julkisivussa tstoporraksissa kukin pilariväli jaettu kahdeksi ikkunaksi ilman tuuletusikkunaa.	A-tsto A.A.	Ke-0149-60-C	2.2.196 / 20.2.1960 Pihasiiven pään korotuksen 8.krs:ssa väliseinälisäyksiä.	A-tsto A.A. (AA)	2-0461-76-C	17.02.1976 / 13.4.1976 2.krs:n kadun puolen kaksi liiketilaa yhdistetty yhdeksi kahvilaksi. Tasoeroa piazzan suuntaan siirretty piazzan rajalta lähelle katuikkunoita. Avoin liittyminen Piazzaan. Eteläinen porras uudesta kahvilasta alas liiketilaan purettu. Alemmassa pohjakerroksessa rakennettu lisää liiketilojen henk.k:n sos.tiloja. Pohjakerroksen eteläisen liiketilan takana olevissa aputiloissa muutoksia.	Eric Johann, sis.arkk.
Ke-0259-53	3.10.1953 / 29.10 1963 Poistettu pääporras välillä alempi kellari – 2.kerros, ja korvattu sitä uudella kaksivartisella portaalla välillä alempi kellari – pohjakerros (1.krs).	A-tsto A.A. (AA)	Ke-0566-60-C	20.4.1960 / 19.5.1960 Entisen jäädytysruoneen laajennus Karjakunnan tiloissapohjakerroksessa.	A-tsto A.A. (AA)			
Ke-0290-53	12.11.1953 / 17.11.1953 Pihasiiven pohjoinen kalteva ulkoseinä (valokulma) muutettu pystysuoraksi paitsi ylimmissä, 8.kerroksessa joka sisäänvedetty ja vino, siis kuten luonnoksissa 5.5.1952.	A-tsto A.A. (AA)	Ke-1355-60-C	/ 3.9.1960 Pohjakerroksen eteishallin ja eteläpuoleisen myymälän välisen seinän muutos	A-tsto A.A. (AA)			
Ke-0352-56-C	17.10.1955 / 17.5.1956 Piirustussarja johon tehty rakennusaikaisia muutoksia niin että vastaa rakennettua taloa. Tarkennuksia kellareissa, erityisesti teknisiä tiloja lisätty ja tarkennettu ja jaettu varastotiloja pienemmiksi. Pohjakerroksen Karjakunnan tilan takaosan porras 2. kerrokseen poistettu ja keskushallin 2.krseen liittyvä lasiseinäinen tila jaettu useammiksi liiketiloiksi. 2. kerroksen ja ylempissä kerroksissa, mm. toimistokerrosten huonejako lisätty. Katujulkisivu täsmennettynä esitetty. Katusivussa 9 pilariväliä, joissa kussakin oli alussa kolme ikkunaa. Tässä luvassa väli muutettu: kaksi ikkunaa joissa kussakin tuuletusikkuna. Tällainen luonnospiirustus on päivätty 5.10.53. Säätiöllä päiväämättömiä täsmällisiä luonnoksia erilaisista ikkunavaihtoehdoista. Pääsisäänkäynnin ovien sijaintia muutettu syvyysuunnassa.	A-tsto A.A. (AA)	Ke-1208-61-C	10.7.1961 / 16.9.1961 Pienehkö muutos pohjakerroksessa	A-tsto A.A. (AA)	2-1377-76-C	7.7.1976 / 3.9.1976 Siirryttiin kaukolämpöön. Talon kaakkoisnurkan alemmassa kellarissa ollut kaksikerroksinen pannuhuone muutettiin varastoksi. Vaakasavukanaali purettiin. Öljysäilötilat muutettiin varastoiksi. Valettiin korkeaan tilaan uusi välipohja. Pieni osa korkeasta kattihuoneesta jäi nurkassa kaksikerroksiseksi lämmönjakohuoneeksi.	A-tsto A.A.
			Ke- 1253-61-C	15.7.1961 / 16.9.1961 Pienempiä seinämuutoksia ylempissä kellarissa	A-tsto A.A. (AA)			
			2-1648-70-R	15.7.1970 / Pihajulkisivujen alumiinipeltiset pinnat korvataan samankokoisilla, samalla rihlauksella varustetuilla muovipintaisilla teräslevyillä, vaalean harmaat.	A-tsto A.A. (Heikki Tarkka)			
			2-0078-71-C	29.12.1970 / 28.1.1971 Katusivun 4. ja 5. kerrosten välille kierreporras ja tstopilan muuttaminen muuttaminen varastonäyttelytilaksi.	A-tsto A.A. (AA)	2-2115-76-C	11.11.1976 / 14.1.1977 Pieni väliseinä- ja ovimuutos ylempään kellarin takaosan varastotiloissa.	A-tsto A.A.
			2-1670-71-C	26.8.1971 / 23.9.1971 Entisen Karjakunnan tilan muuttaminen ravintola Rautagrilliksi (Perämies Oy). Alemmassa kellarikerroksessa henk. kunnan sos.tilat. Uusi poistokanava katolle sisäpihan julkisivun ulkopinnassa, muovitettua teräslevyä.	Sis.arkk. A. Nurmesniemi	2-0690-80-C	17.2.1980 / 18.7.1980 6.krs:n tstopiloissa muutoksia. Huonemuutoksia ja käytävä seinä siirrettiin, jolloin syntyi pieni "avo"konttoritila, myös päätyosaa Aputilamuutoksia.	Sis.arkk. Heikki Karjalainen
						2-1988-81-C	31.8.1081 / 12.1.1982 Pohjakerroksen Rautagrillin muutettiin Carrols-ravintolaksi. Tuulikaappi-, väliseinä-, keittiö- ja aputilamuutoksia. Kiintokaluste- ja	Sis.suunn. Pekka Euro

	irtokalustemuutoksia. Alakellarin takaosassa rav hk:n sos.tiloissa muutoksia . Alakellarin kadun varressa lisätty elementtirak. pakaste- ja kylmähuoneet.				
<b>2-0264-82-R</b>	<b>1.2.1982 / 15.3.1982</b>	<b>Sis.suunn. Pekka Euro</b>		<b>2-3068-R-90</b>	<b>24.9.1990 / 6.3.1991</b> <b>Arkk.tsto Jorma Toivonen</b>
	Julkisivun mainosteksti "Rautagrilli" muutettiin tekstiksi "Carrols". Kirjaintyyppi ja valkoinen akryyliväri säilytettiin.				Pääsisäänkäynnin invaluisalisäys, askelma- ja kaidemuutos. Ei piirustuksia. Ks.piirust. lupaan 2-098591-C
<b>2-3863-84-C</b>	<b>12.11.1984 / 15.2.1985</b>	<b>A-tsto A.A. Heikki Tarkka</b>		<b>2-0146-91-C</b>	<b>18.1.1991, / 5.4.1991, 30.5.1991 / 3.6.1991</b> <b>Arkk.tsto. Jorma Toivonen</b>
	1976 puretun eteläisen liiketilan portaan, 1.-2.krs. paikalle rakennettiin uusi porras, nyt päinvastaiseen suuntaan nousten. 2.k:n kahvila nyt alakerran liiketilaa. 2.k:ssa jälleen lasiseinin. Piazzasta erotettuna. 2:ss pieni aputilaryhmän poisto.				Muutoksia 2.keroksen Piazzan viereisissä liiketiloissa: pohjoispuolista myymälätilaa muutettu ravintolaksi ja suurehkoksi wc ryhmäksi. Näillä osilla lattian korotusta, wc ryhmässä 20 cm ja osalla ravintolaa 30 cm. Myös Piazzan lasiseinissä ja ovissa muutoksia. Piazzan alakatto ja parvikäytävien alakatot muutettiin palosuojatuksi ja valk. maalatuksi puusälekatoksi alkuperäistä mukaillen, alkuperäisen tultua n. 1973 muutetuksi metallipoimulevyksi.
<b>2-1818-85-C</b>	<b>28.5.1985 / 9.8.1985</b>	<b>Studio (Pekka) Perjo</b>		<b>2-0985-91-C</b>	<b>12.4.1991 / 3.5.1991</b> <b>Arkk.tsto Jorma Toivonen</b>
	Pohjakerroksen kaksi eteläistä liiketilaa yhdistetään seinän poistolla. Porras ylös säilyy.				Poistettu pikkuhissi väliltä alakellari-ullakon konehuone. Iv-koneh. lisäys 2.k:ssa ja 2 säleikköä ent. ikkunoihin 2.k:n pihajulkisivujen ikkunoihin.
<b>2-1819-85-C</b>	<b>29.5.1985 /</b>	<b>Studio (Pekka) Perjo)</b>		<b>2-1971-C-91</b>	<b>28.6.1991/ 1.8.1991</b> <b>Arkk.tsto Jorma Toivonen</b>
	Mainosteksti julkisivussa				Talonmiehen asunto muutetaan toimistotilaksi.
<b>2-0693-86-C</b>	<b>28.2.1986 / 5.5.1986</b>	<b>A-tso A.A. Lida Matikainen</b>		<b>2-0987-94-C</b>	<b>18.3.1994 / 17.6.1994</b> <b>Arkk.tsto Tuompo ja Larkas/ Juha Larkas</b>
	Ylemmän kellarin lounaisosan varastot yhdistetään suureksi varastoksi väliseiniä purkamalla.				Muutoksia 3. ja 4. k:ssa. Väliseinä-, käytävä-, ovi-, palo- ovi- ja aputilamuutoksia. Lupahakemuksessa alussa ollut yhdysporras poistettiin hakemuksesta, samoin muita muutoksia.
<b>2-3387-C-86</b>	<b>30.10.1986 / 14.11.1986</b>	<b>IPT Pohjatutkimus DI Aimo Vuento</b>		<b>2-2692-00-B</b>	<b>21.6. 2000 / 30.1.2001</b> <b>Arkk.tsto Sarc Oy (Jan Söderlund)</b>
	Kadunalaisten muutostöiden (Stockmann) vahvistettiin perustuksia tontin lounaiskulmalla. Ei piirustuksia.				Peruskorjauksen ja laajennuksen rakennuslupa. Lisärakennusosa käsitti kaakkoiskulmassa 1.krs:ssa uuden portaan YK:n liiketilan
<b>2-4538-89-B</b>	<b>15.12.1989 / 27.7.1990</b>	<b>Arkk.tsto Jorma Toivonen</b>			
	Muutoksia 15.1. ja 8.6.1990. Uusi iv-konehuone pihasiiven katolle vanhan pääportaan ja sen hissiyhmän konehuoneen jatkeeksi, entiset julkisivumateriaalit. Kh:sta uusi kuilu 8.-3. krsiin				
<b>2-0359-90-C</b>	<b>26.1.1990 / 24.4.1990</b>	<b>Sunnittelutsto N&amp;O Oy Olli Karttunen</b>			
	1985 rakennettu uusi porras eteläisessä				
					poistumisportaaksi ja 2.krs:ssa tämän päällä Piazzan kahvilan keittiön laajennuksen. Katolle uusi konehuone. AK:iin uudet IV-kh:t. Avattiin Stockmannin myymälätilojen huoltoyhteys. Kirjapalatsin K2-krs:een. YK muutettiin suurimmaksi osaksi myymälätilaksi (Stockmann). Avattiin yhteys kirjatalon K1:n myymälään ja Keskuskadun alle yhteys Stockmannin tavarataloon (luiska porras). Ym. poistumisporras siten että se void. myöh. poistaa. Stockmannin myymälät YK:ssa ja 1.K:ssa yhdistettiin portaalla. 1.K:ssa em. portaat ja uusi tuulikaappi kadulle. 2.K:ssa em. keittiön laajennus ja neuvottelukeskuksen rakentaminen. 3.-8.K:issa muutoksia paljolti avokonttoriiksi, tavoite kadun puolella säilyttää paljolti huoneita. Uudet IV,kh:t B-portaan viereen ja Keskuskadun katolle. Uusi ulkopuolinen IV kanavahuoltopihan puolella. Laajat talotekniset muutostyöt. Julkisivun valomainokset.
				<b>2-0897-02-D</b>	<b>8.3.2002 / 23.4.2002</b> <b>Arkk.tsto Sarc Oy (Aimo Nissi)</b>
					Luvan 2-2692-00-B jälk. työaik.muutokset (ajantasapiirustukset). AK: Ravintolan hk. sos.tilojen muutos ja tekninen tila jätevesipumppaamoa varten. YK: Myymälätila muutetaan ravintolaksi joka liitetään 1.K:n ravintolatilaan. Uusi iv-konehuone ja olutvarasto. Ravintolan poistumistie johdetaan E-portaan kautta. Uusi kierreporras ravintolan 1.K:een. 1.K: Erilliset myymälä- ja ravintolahuoneistot yhdistetään suuremmaksi ravintolaksi. Pääsisäänkäynnin askelkivien korotus. Uusi kupariverhottu iv-kanava pohjoiselle julkisivulle (itäosassa), nousee räystäslinjan yläpuolelle Pääsisäänkäynnin lasiseinien muutoksia: Alkuper. rl lasit, langat c 50 mm, säilytetään, myöhemmin muutetut vaihdetaan E30-lasiksi johon on painettu lankakuvio. Rakennettiin jäähdytetty jätehuone. Julkisivun valomainokset
				<b>2-2260-02-C</b>	<b>27.5.2002 / 5.11.2002</b> <b>Puroplan, arkk. Susanna Kärkkäinen (Antilooppi Oy/ Jari Pouttu)</b>
					Ravintolan valomainos, kesäterassi ja asiakaspaikkamuutos.

**2-1148-05-D** 8.4.2005 / 3.5.2005 Arkk.tsto Sarc Oy (Aimo Nissi)  
YK: Ravintolan ylempään kellarikerrokseen rakennetaan keittiö. Keittiön rasvahormi, EI 120, kuparipäällystetty, johdetaan rakennuksen pohjoissivun kautta vesikatolle. Ravintolan ja myymälän väliseen seinään tehdään oviaukko, liukuovi.

**2-1401-05-D** 21.4.2005 / 2.5.2005 Arkk.tsto WEGA Oy (Kari Syrjö)  
YK: rakennetaan poistumistiekäytävään uusi varasto, EI60, sprinklaus.

**2-1335-07-B** 10.4.2007 / 8.1.2008 Arkk.tsto Laatio Oy, P. Laatio  
Muutokset AK-1.k. Liittäminen Stockmannin myymälätiloihin.  
AK: Keskuskadun viereiset varastotilat muutetaan myymäläksi ja liitetään viereisen Stockmannin kadun alapuol. myymälään. Tilan iv, palohäl., sprinklaus ja sp liitetään Stockmannin myymälätilan järjestelmiin. Rakennetaan uudet märkätilat ja tehdään väliseinämuutoksia.  
YK: Myymälätilan seinään avataan aukko kiinteistöön Keskuskatu 1b (liukupalo-ovi Puretaan alas mennyt porras ja luiska Keskuskadun rajaseinällä.  
1.K: Rakennetaan uusi poistumisreitti Kirjatalon porrashuoneesta. Lupahakemukseen ja piirustuksiin sis. myös huoltoluolasta rakennettavaksi kaksi tavarahissiä 1.k:een asti ja hätäpoistumisporras luolasta YK:iin. Näitä ei kuitenkaan louhittu ja tehty.

**2-1238-13-C** 27.3.2013 / 30.4.2013 Arkk.tsto Laatio Oy, Mats Klockars  
Valokaton yläpuolisten julkisivujen korjaus 5.-8. kerroksissa etelänp. pihasuivilla. Huonokuntoiset muovipinnoitetut profiilipellit korvattiin uusilla vastaavilla.

**2-2241-13-D** 10.6.2013 / 30.7.2013 Arkk.tsto Laatio Oy, Mats Klockars  
AK: Varastotilaan rakennetaan uudet sos.tilat, wc, suihku. Lattia korotetaan 52 cm, viemäröinti jätevesipumppaamon kautta.

**2-0167-14-D** 17.1.2014 / 25.2.2014 Arkk.tsto Laatio Oy, Weikko Kotila  
1.k: Uusi poistumisreitilleveys ja huoneen käyttötarkoitus. Uusi savunpoistojärjestely.

**2-0374-17-C** 7.10.2016 / 21.2.2017 Arkk.tsto Sarc Oy, Sarlotta Narjus  
Katujulkisivun näyteikkunoiden uusiminen ja muuttaminen kaksilasisiksi. Pronssipintoja uusittu ja kunnostettu 1. k:n katusivussa.  
Vuonna 2017 on lisäksi tehty ei-luvanvaraisia töitä: poistettu 2 kierreporrasta: 4.ja 5. kerr:n sekä 5. ja 6. kerr:n väliltä. Lattia- ja kattopintoja uusittu.

**LIITE 5:  
MUUTOKSET RAKENNUSOSITTAIN  
KOOTUSTI**

## RUNKORAKENTEET YMS

Kellari	Avattu yhteyksiä etelänpuoleisille tonteille ja alakellarissa laajasti Keskuskadun alle Stockmann Herkkuun.
Kerrokset 1.-8.	Porras- ja valoaukkoja avattu 1.krs:sta YK:iin, osin taas suljettuja. Katusiiven päätyseinien vieressä avattu LVI-kuiluja. Kantavan seinän aukkoa suurennettu 6.krs:ssa. Keittiön laajennuksen yhteydessä muutoksia.
Konehuoneet	Uusia konehuonerakenteita katu- ja pihasiiven katoille ja B-portaan päätyyn.

## JULKISIVUT JA IKKUNAT

Katusivu, 1. krs	Ovimuutoksia 1.krs:n julkisivuun tehty monia. 2017 uusittu mainosnauhan MS-levy, markiisit ja niiden MS-verhouslevy. Kapea MS-reikälevy uusittu ja sen taakse palautettu valaistusnauha, nyt LED. Ikkunat uusittiin umpiolasein, molemmat laminoituja turvalaseja. Ikkunoiden ja ovien MS profiilit ja –pellit uusittiin, samoin rungot rst profiilein. Pääovien viereiset CU-pystylatat kunnostettiin. Porraskiviä uusittu.
Katusivu, 2.-8. krs	2017 CU-peltien ja niiden MS-listojen kiinnitykset korjattiin. Tammi-ikkunat korjattiin, hiottiin ja lakattiin pronssiset lasituslistat kiinnitettiin uudelleen.
Pihasivut	Alkuperäiset alumiinipellit vaihdettu muovipinnoitettuihin teräslevyihin 1970. V. 2013 etelänpuolen pihan levyt uusittiin taas muovipint. te-räslevyihin. Ikkunat hiottiin ja lakattiin kuten kadun puolella. Vиноjen ikkunoiden eteen asennettu suojalasi jo 50-luvulla.
Vesikatot	Katon uusien konehuoneiden rakentamisen yhteydessä katusiiven vesikattoa avattiin 2001 iv-kanavien lisäyksen vuoksi, kuparipeltejä uusittiin. Valohallin vesikaton rakenteita muutettu, betonipinnoite poistettu, korvattu kumibitumikermillä.
Kattoikkunat 2017	Marmorihallin kattoikkunoiden rautalankalasi vaihdettu karkaistuksi valoa hajottavaksi lasiksi. Alempi eristyslasi säilytetty. Yläpuolisten valaisinten sähköistys uusittu, LED.

## KONEHUONEET

Alkup. hissikonehuoneisiin liittyen rakennettu eri vaiheissa uusia kupariverhottuja konehuoneita. 2002 uudet iv-konehuoneet ja lauhduttimet puusoisoritilöin verhottuina B-portaan viereen.

## PORTAAT

**Pääporras ja alahalli**  
Pääportaan marmoriaskelmat ja tamminen askelrinta vaihdettu uusiin alkuperäisen mukaisiin 2000-l. Portaan laattaseinässä alkuperäisissä opasteissa valk. lasilevy ja mustaksi maalatut puukirjaimet. 2017 valkea keraaminen laatta ja ms-kirjaimet, vanhat ms-kehyslistat. Alahallin marmorilattia alkuperäinen, muutama rikkoutunut laatta korjattu. mattosyvennys laajennettu 2017. Suojeltavat lasiseinät verhottu väliaik. tammiviilupintaisella kuitukipsilevyllä, takaseinällä väliaik. tammirimoitus. Alakatto uusittu kuitukipsilevyksi, jossa uritus alkuperäisen puurimakaton jaolla. Valaisimet alkuperäiset kunnostettuina ja tekniikka uusittuna. Uusi kiertoilmalaite. Uusi kerrostaulu, valkoista lasia ja ms-kirjaimet, valkealla laattaseinällä (hissit) vain pieniä tekn. tarkennuksia ja diginäyttö uutena.

**Portaat A, B ja C** Pääosin alkuperäisiä muutamin alakatto- ja valaisinmuutoksin

**Artekin porras** Portaan teräsrunko, askelmat ja kaiteet pääosin säilyneet. Askelmapintoja pinnoitettu uusilla materiaaleilla. maalausmuutoksia, sivuun muurattu seinä.

**Tsto.tilojen portaat** 1957 kierreportaat 4.-5. krs ja 5.-6.krs poistettu ja valettu umpeen.

**Liiketilojen portaat** Artekin porras, ks. ed. Muut liiketilojen alkup. ja myöhemmät portaat poistettu lukuun ottamatta ravintolan kierreportasta YK-1.krs ja eteläisen liiketilan leveää avoporrasta YK-1.krs (molemmat rakennettu 2002).

## HISSIT

A-portaan henkilöpäähissit: Edusta ja ovet ulkopuolelta pääosin alkuperäiset, näytöt ja sulkijat uusittu. Korija oven sisäpinta verhottu tammella 2017, alkuaan rst:tä. Toinen tavarahissi

alkuperäinen, toinen uusittu henkilöhissiksi. B-portaan viereinen pikkuhissi poistettu ja muutettu iv-kuiluksi, ovet 2., 5.- 8.krs ja pielet 2.- 8.krs alkuperäisiä.

## MARMORIHALLI JA PARVIKERROKSET

**Lattiat** Marmoripihan alkuperäinen marmorilattia hiottu kahteen otteeseen, tavarahissin edustan laajennukseen lisätty samaa marmoria n.30x30 cm laatoin. Lattioissa paikkauksia ja rikkoutuneita osia. Parvikäytävien alkuperäisten mukaan 2002 uusitut linoleumit uusittu tekstiilimatoin.

**Seinät ja kaiteet** Marmorihallin 2.krs:n eri klinkkeri- ja laattaseinäpinnat alkuperäisiä. Osa 2. krs:n rl lasipalloseinistä alkuperäisiä, osa uusia palolaseinistä rll-pintakuviolla, pronssipintaiset kehykset vanhoja tai vanhan mukaisia, ovien sijaintimuutoksia. 2. ja 3. krs: n parvien seinät pääosin vanhoja. Betonikaiteen sisäpintaan lisätty alkuvaiheessa upotettuja valaisimia. Kaiteiden travertiinipinnat puhdistettu eri korjauksissa, ei kuitenkaan hiottu, jolloin olisi ollut kiillotamisen vaara.

**Alakatot** 2. krs:n marmorihallin puurima-alakatot vlt 2001, samoin siihen liittyvät muut rima-alakatot. 3. krs:n parvikäytävän puurima-alakatto vlt 1991. 4.krs:n parvikäytävän katto vanha hienorapattu ja maalattu. Alkuvaiheessa lisätty 3. ja 4. krs:een Aallon toimiston piirtämät pinnalliset kattovalaisimet

**Kalusteet, varusteet** Kahvilan tiskin sauvalaattaseinä osin vanha osin vanhan mukaiseksi palautettu. Marmoritasot osin uusia vanhojen mukaisesti, vitriinit uusittu. Valaisimet pääosin vanhoja, Artek, osin muualta tuotuja, nauriit ja kellot korkeammalla kuin alussa, muutamia puoliupotettuja lieriövalaisimia lisätty. Suihkulähde purettu ja uusittu 2002, vanhoista osista ja marmorilautoista, koneisto uusittu. Uusi liikuteltava apupöytä pyörösaunapöytä-typinoin 2017. Marmorihallissa ja sen parvikäytävillä, ala-aulassa ja pääportaassa (ks. ed.) valaisimet pääosin vanhoja tai korjattuja. Valaisintekniikkaa uusittu.

## LIIKETILAT JA 1.KRS

Kaikki alkuvaiheen liiketilat ja niiden pinnat on muutettu, poislukien muutamat alahallin vastaiset pronssi lasiseinät.

## 2.KRS, PL. MARMORIHALLIN TILAT

**Huonejako ja seinät** Alkuperäinen liiketilojen huonejako muutettu pienemmiksi neuvottelu-kokouskeskukseksi. Kaksi kaksinkertaista tiiliseinää säilynyt, muut seinät uusia levy- ja lasiseiniä tammikarmein ja tammipintaisiin ovin. Huoneissa 2002 lisätyt konvektorikotelot alkup. ikkunapenkin viereen. WC:t ja aputilat

**Pinnat** Lattioihin vaihdettu tekstiilimatto. Alakatot muutettu: huoneissa alkuperäisiä Rautatalon rei'itettyjä levykattoja mukailevat katot, sisävyöhyk-keen käytävillä ja auloissa suurimakatot, 2002.

## TOIMISTOKERROKSET 3. – 4.

**Tilajako** 1955 oli toimistojen tilajako tehty "hansikas käteen" periaatteella lähes 20 eri vuokralaiselle. 2017 mennessä toimistohuoneiden jako kokonaan uusittu, avotilojen osuus suuri, varsinkin 3. kerroksessa.

**Lattiat** V 2002 alkuperäisten mukaan uusitut linolattiat on uusittu tekstiilimatoilla. Parvikäytävillä v. 2002 lino.

**Katot** Alakatot uusittu 2002 alkuperäisen kaltaisin, tiheämmin rei'itetyin Al-kasetein. Teräksiset T-kannakkeet alkuperäiset, käytävillä ja keskivyöhykkeillä kasetit syvempiä, jolloin kiskot 30 mm kasetteja ylempänä. Valaisimet huonevyöhykkeillä vlt 2002, ikkunan vieressä kapea 1200 mm ritilävalaisin, keskeimmällä 600x600 valaisimet, jossa 3 ritiläputkea. Käytävillä v. 2002 pyöreät upotetut, joissa katosta alas tuleva heijastinkiekkko.

**Seinät** Huoneiden väliseinät uusia valkoisia elementtiseiniä hiussaumoin Käytäväseinissä sama valkea elementti, suuri tammilistoitettu ikkuna ja tammipintainen ovi maalatussa karmissa. vanhat ja uudet kiviaineiset pinnat tasoitettuja ja maalattuja.

**Materiaalit ja varusteet** 2002 tammitasoiset puhallinkonvektorikotelot. Ovien painikkeet talon alkuperäistä mallia, alumiinin väriksi anodisoituina. Ikkunat alku peräiset korjattuina, helat pääosin vanhoja, ms.

**WC:t ja keittotilat** Osa seiniä alkuperäisiä rakenteita, pääosa uutta Siporex-muurausta, 120 cm korkeat seinälaatoitukset osin v 2002 uusittu osin alkuperäisiä, lattiat uusittu alkup. mallisin 6-kulmaisoin laatoitin. Keittotilakalusteet vlt 2002.

## TOIMISTOKERROKSET 5. – 8.

**Tilajako** 2017 toimistohuoneiden jako kokonaan uusittu, avotilojen osuus suuri.

**Lattiat** V 2002 alkuperäisten mukaan uusitut linolattiat on uusittu tekstiililatoilla, hissiedustat ja taukokeititöt mustin tai valkoisin kumimatoilla.

**Katot** Alakatot uusittu huonevyöhykkeellä 2002 alkuperäisen kaltaisin, tiheämmin rei'itetyin Al-kasetein. Teräksiset T-kannakkeet alkuperäiset. 5. krs:ssä myös kasetit uusittu 2017 samalla mallilla. Keskivyöhykkeillä uusi uritettu vaimentava kuitukipsilevytyt, 600 x 600 cm, marmorihallin rimakaton näköinen. Valaisimet kasettikatoissa alkuperäisen kaltaisin akryylilevyin: ikkunan vieressä kapea 1200 mm ja muualla 60 x 60 cm. Keskivyöhykkeen "rima"elementeissä upotetut pyöreät uudet alasvalot.

**Seinät** Toimistoväliseinät uusia tasoitettuja, maalattuja levyseiniä. Käytäväseinä: tammipintainen ovi ja sähköpieli sekä täyskorkea suuri ikkuna tammi karmissa. Kiviaineiset pinnat tasoitettuja ja maalattuja

**Materiaalit ja varusteet** Vlt 2002 tammitasoiset puhallinkonvektorikotelot. Ovien painikkeet talon alkuperäistä mallia, alumiinin väriksi anodisoituina. Ikkunat alku-peräiset korjattuina, helat pääosin vanhoja, ms.

**WC:t ja keittotilat** Osa seiniä alkuperäisiä rakenteita, mutta laatoitukset uusia, seinät 60x60 cm valkoisia, lattiat tummia 10x10 cm. Ovet maalattuja, kalusteet uusia. Keittotilakalusteet uusia, tammipintaiset ovet, tasot rst:tä ja massiivitammea.

## TEKNISET JÄRJESTELMÄT

**IV** Ilmanvaihto uusittu kokonaan useissa eri vaiheissa. Konehuoneita lisätty katoille, B-portaan ulkopuolelle ja alakellariin sekä ravintolalle yläkel-lariin. Lämmön talteenotto lisätty.

**Vesi-viemäri** Verkostot pääpiirtein entisellään, huonetiloiissa tapahtuneet muutokset huomioiden. Pohjavesipumput ja vesimittari vanhoilla paikoillaan alakellarissa. Kaikki vesikalustee uusittu.

**Lämmitys ja jäähdytys** Alussa oli omat lämmityskattilat ja vesipatterikeskuslämmitys, ei jäähdytystä. Siirretty kaukolämpöön ja pääosin lämmityskonvektoreihin. Lämmönjakohuone rakennettu entiseen kattilahuoneeseen. Jäähdytys hoidetaan omin kompressorein ja lauhduttimin, ei siis vielä siirretty kauko-kylmään. Lauhduttimet B-portaan vieressä ja konehuoneen yläosassa pihasiivessä. Tämän jälkeen kiinteistö liitettiin kaupungin kaukojäähdytysverkkoon.

**Sähkö** Muuntamo, sähköpääkeskus ja teletilat entisillä paikoillaan alakellarissa, teleteknisiä tiloja lisätty. Marmorihallissa ja sen parvikäytävillä, ala-aulassa ja pääportaassa (ks. ed.) valaisimet pääosin vanhoja tai korjattuja. Valaisintekniikkaa uusittu.





**LIITE 6:  
RAUTATALON KÄYTTÄJIÄ /  
VUOKRALAISIA VUONNA 1955 JA 1957**

## Alkutilanne noin vuonna 1955 ja 1957

- 8. kerros**
- Liikevaihtoverokonttori, Omsättningssskattekontoret
  - Oy Artek Ab, konttori ja piirustuskonttori, v.1957 uuteen 8. kerroksen laajennukseen.
  - Galerie Artek 1959 - 62

- 7.kerros**
- S W Paasivaaran Margariinitehdas Oy, myös pihasiiven korotuksessa, 3.k
  - Ravintoöljy Oy
  - Oy Lahden Vientikerma Ab

- 6.kerros**
- S W Paasivaaran Margariinitehdas Oy
  - Turun Saippua Oy - Åbo Tvål Ab
  - Oy Vinolia Ab

- 5.kerros**
- Rautakonttori Oy
  - Hakasalmen Oy
  - Rautarvo Oy

- 4.kerros**
- Rautakauppojen Oy
  - Puolimatkan Teollisuus Oy
  - Oy Salon Ståhlberg Ab
  - Nicole Oy

- 3.kerros**
- Turkiskauppiaitten Oy
  - Suomen Rauta- ja Koneliikkeiden yhdistys
  - Rautakaupan Uutiset
  - Select Oy
  - Tampereen puku Oy (Oy Old England Ab)
  - Helsingin Pukimo Oy

- 2.kerros**
- Raf. Haarla Oy

- 2.kerros  
liiketilat**
- Cafe de Colombia (Primula, myöhemmin Hilden, jonka Fazer osti 70-luvulla)
  - Galerie Artek 1954 – 59, Artek
  - Suomen Matkatoimisto Oy - Finlands Resebyrå Ab
  - Tampuku (Old England)
  - Nicole Oy
  - Cose Belle Antiquites
  - Transaco (Elna ompelukoneet)

- 1.kerros**
- Oy Artek Ab, 1954 – 1959 ja 1962– 1991
  - Finnish Design Center 1960 - 1962
  - Karjakunta rl
  - Leipomo Hilden (myöhemmin Fazer)
  - Tampuku

- YK**
- Oy Artek Ab, myymälä, henkilökunnan tilat, varasto, 1954-1991
  - Haarla Oy, suuri varasto
  - Turkiskauppiaitten Oy, jäähdytetty varasto

- AK**
- Rautakauppojen Oy
  - Haarla Oy, suuri varasto
  - S W Paasiwaara Margariinitehdas Oy, varasto
  - Rautakonttori Oy, varasto
  - Nicole Oy, pieni varasto
  - Karjakunta rl, varasto ja jäähdytetty varasto
  - Old England (Tampuku)
  - Turkiskauppiaitten Oy (jäähdityshuone)

Artekin 50-luvun lopun talousvaikeuksien vuoksi se joutui luopumaan katutasen ja Marmoripihaan liittyvistä tiloista. Niihin muutti keväällä 1960 juuri perustettu Finnish Design Center, sen pysyvä taideteollisuusnäyttely. Galerie Artek siirtyi kahdeksanteen kerrokseen. Finnish Design Center muutti kuitenkin pois ja Artekin myymälä voi taas laajentua katutasoon syksyllä 1962. Toisen kerroksen myymälä vuokrattiin Marimekolle. 1980-luvulla vuokratason jatkuva nousu vuoksi Artekin myymälä muutti pois 1991.

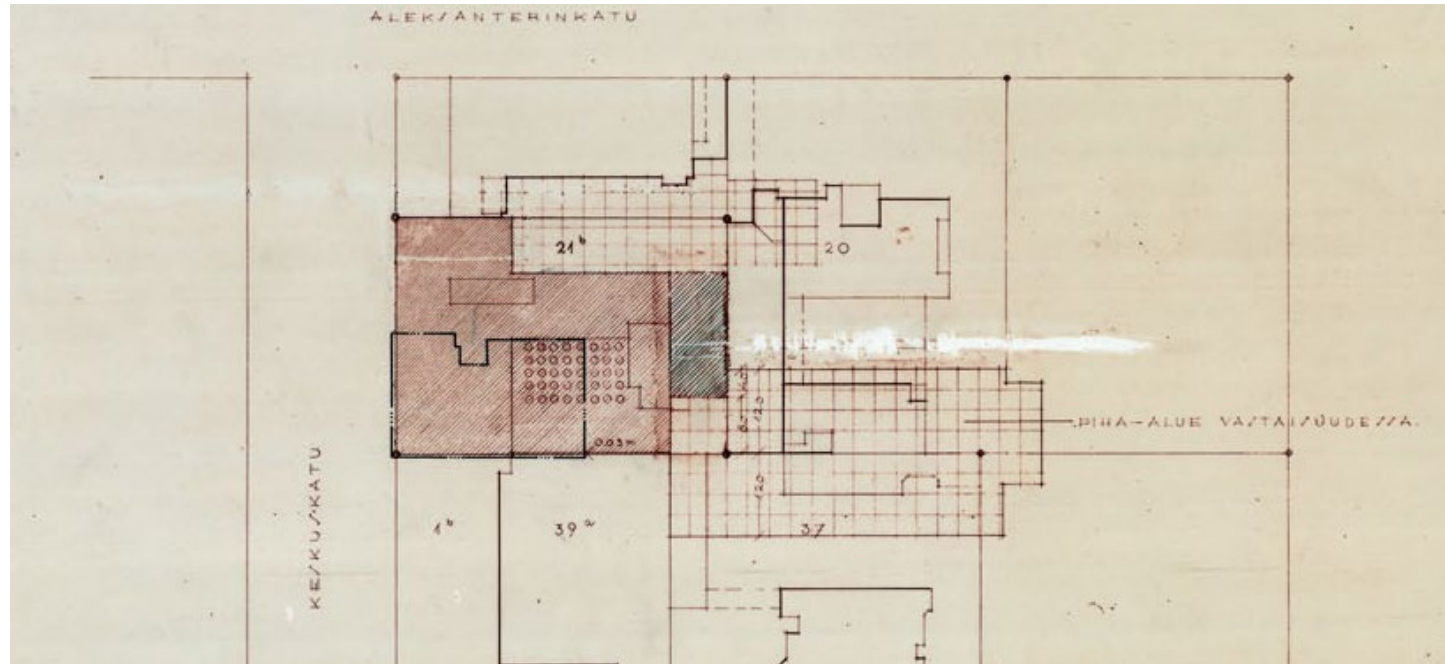
Jo 1976 Marmoripihan kahvila laajentui kadun varren kahteen liiketilaan. 1990-luvulla kahvila-ravintola-toiminta wc-tiloineen laajeni Marmoripihan pohjoispuolelle. Tilojen käyttö ”villiintyi”, ja museovirasto puuttui tilanteeseen (valtioneuvoston suojelupäätös oli tehty 1991).

Toimistokerrosten alkuperäisten käyttäjien ja vuokralaisten jälkeistä vuokralaisista mainittakoon 1990-luvun päävuokralainen tilintarkastustoimisto Salmi-Virkkunen-Helenius (myöh. PricewaterhouseCoopers, PwC), 3.kerroksessa Ranskan kulttuurikeskus. Vuodet 2002 – 2016 toimistotilojen vuokralainen oli Nordea-pankki, jolla oli 2. kerroksen entiset liiketilat kokous- ja neuvottelukäytössä.

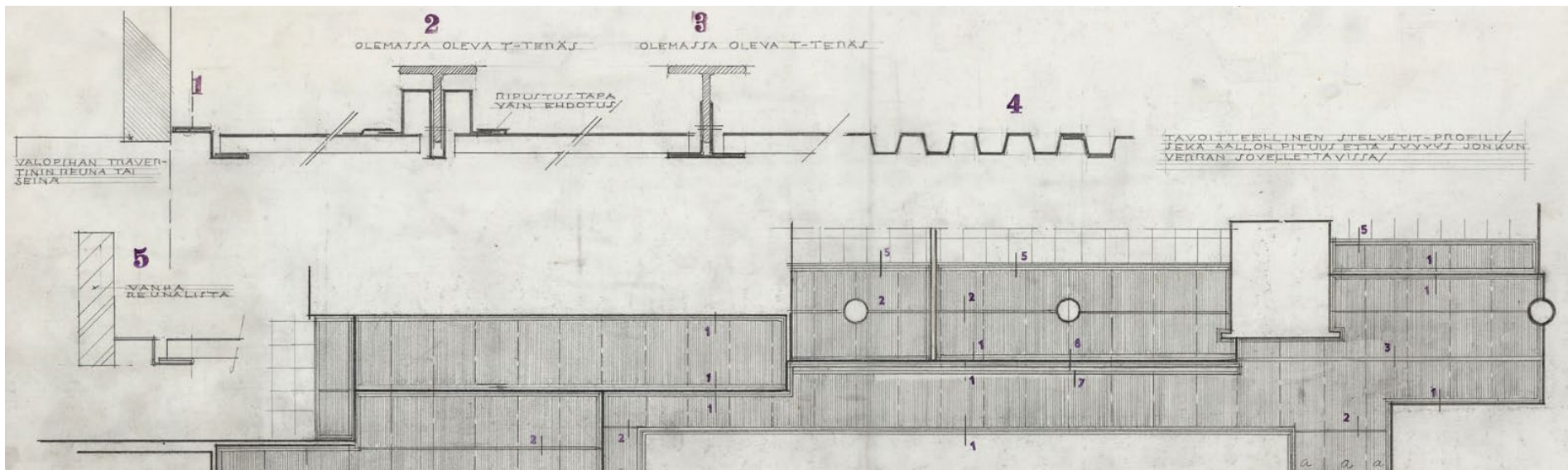
**LIITE 7:  
ALKUPERÄISIÄ TYÖPIIRUSTUKSIA**

## ASEMAPIIRROS

Asemapiirros vuodelta 1956.  
Ruudutetuissa alueissa ideoitu  
korttelin yhteinen piha-alue, johon  
pääsy 8 tontilta.

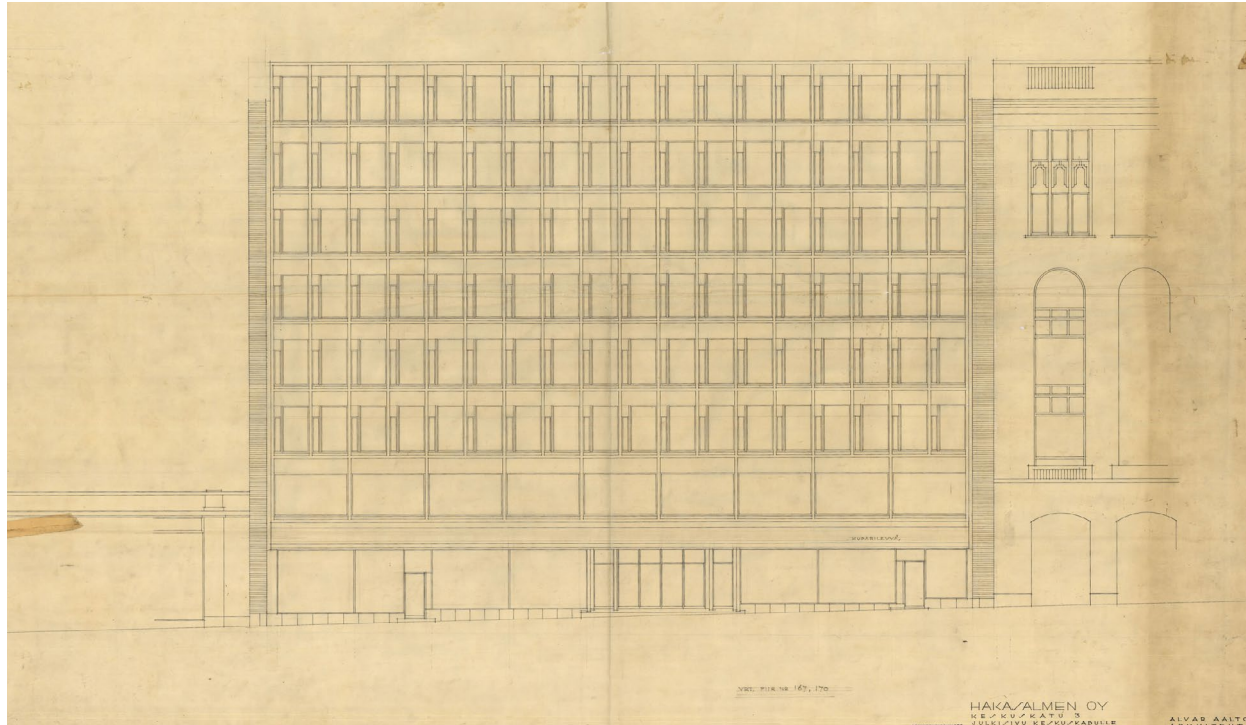


## ALAKATOT



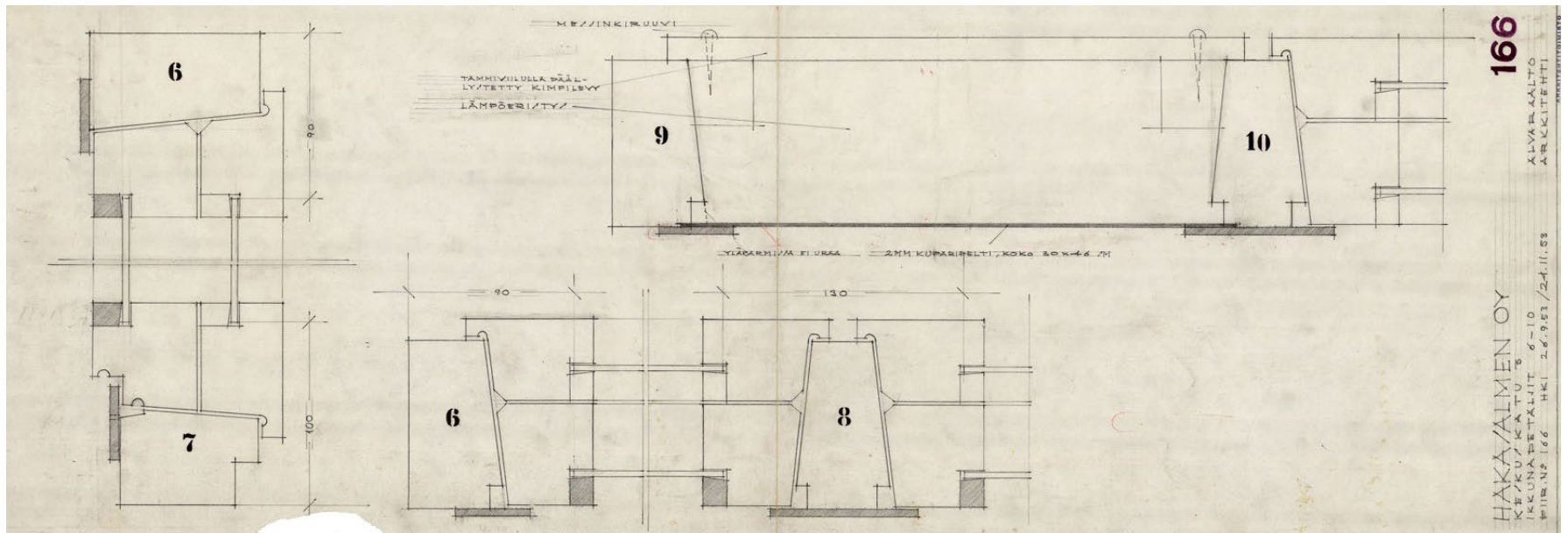
Rajattu kuva alakattopiirustuksesta, 19.3.1974. Paloturvallisuussyistä Marmorihallin alakatot muutettiin teräspoimulevyiksi vuonna 1974. Alakatto palautettiin puurakenteiseksi vuonna 1990.

# JULKISIVUT

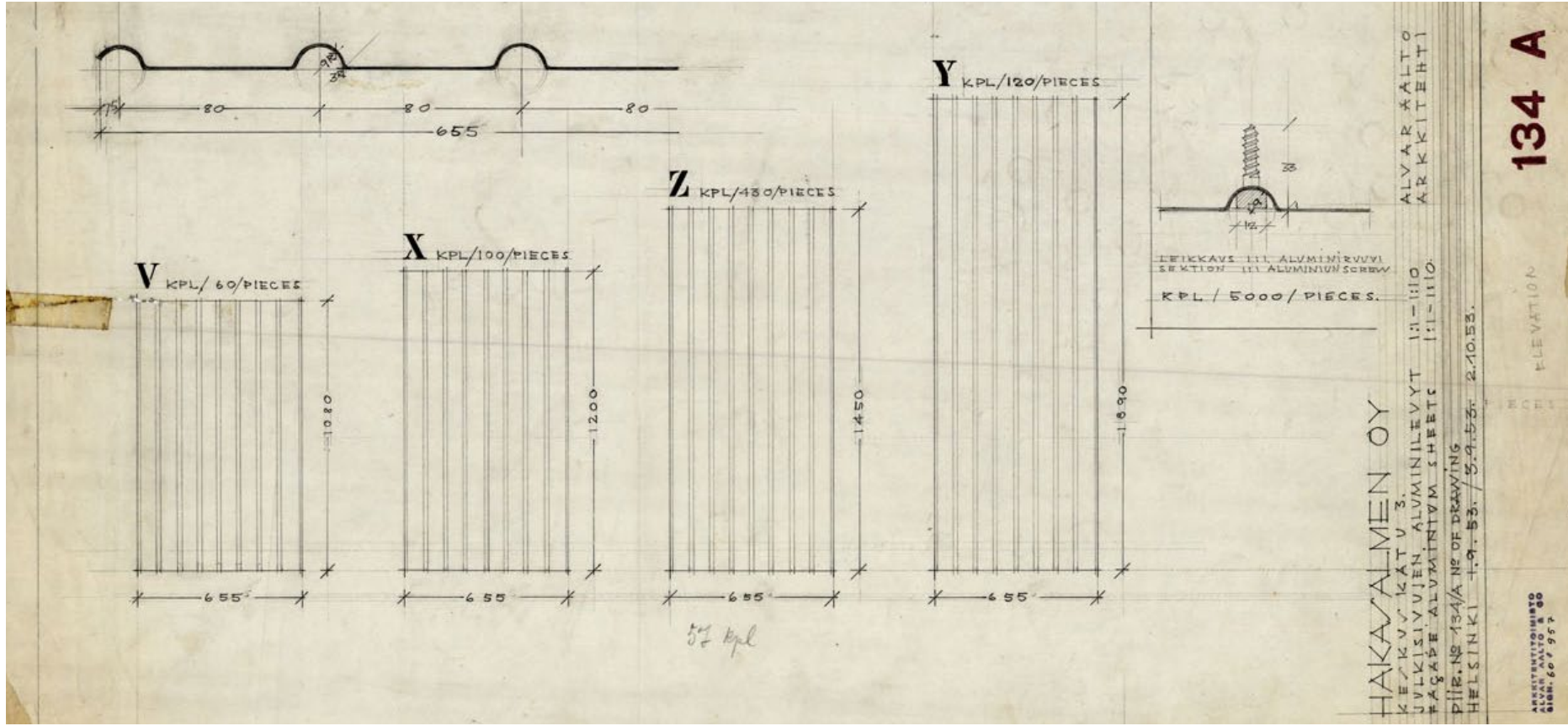


Julkisivu  
Keskuskadulle,  
15.10.1953.

Ikkunadetailit, 24.11.1953.

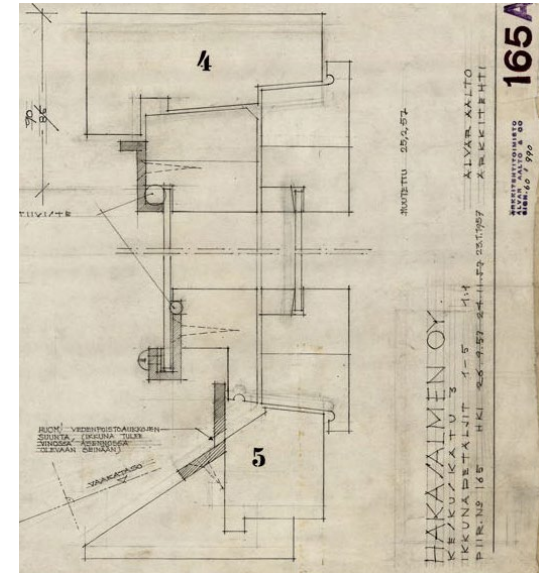


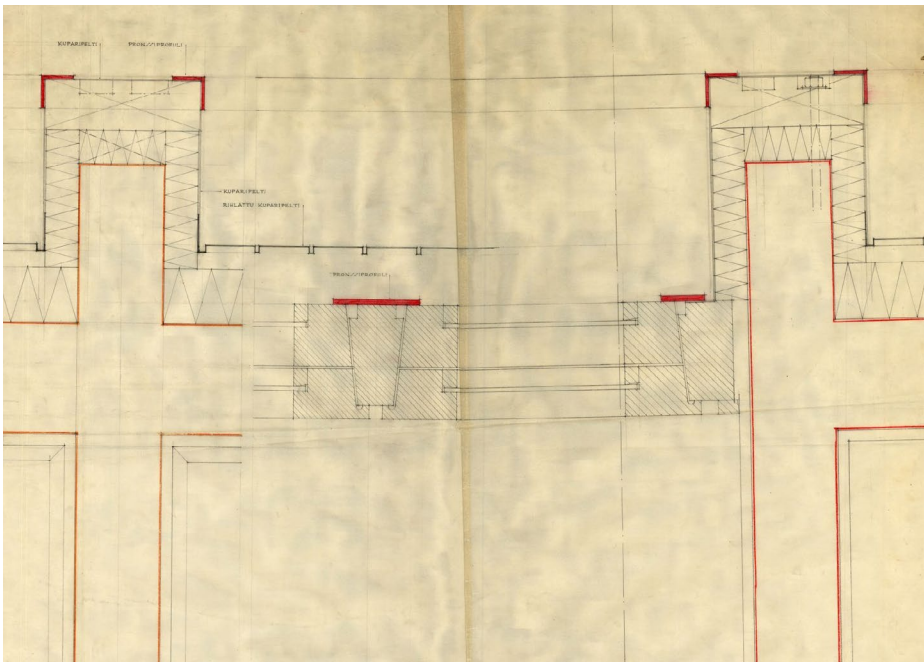
166  
HAKA/ALMEN OY  
KEJKUJKATU 8  
IKKUNADETAJIT 6-10  
PIIR. N<sup>o</sup> 166 HKI 2.6.1953 / 24.11.53  
ALVAR AALTO  
ARKKITEHTI



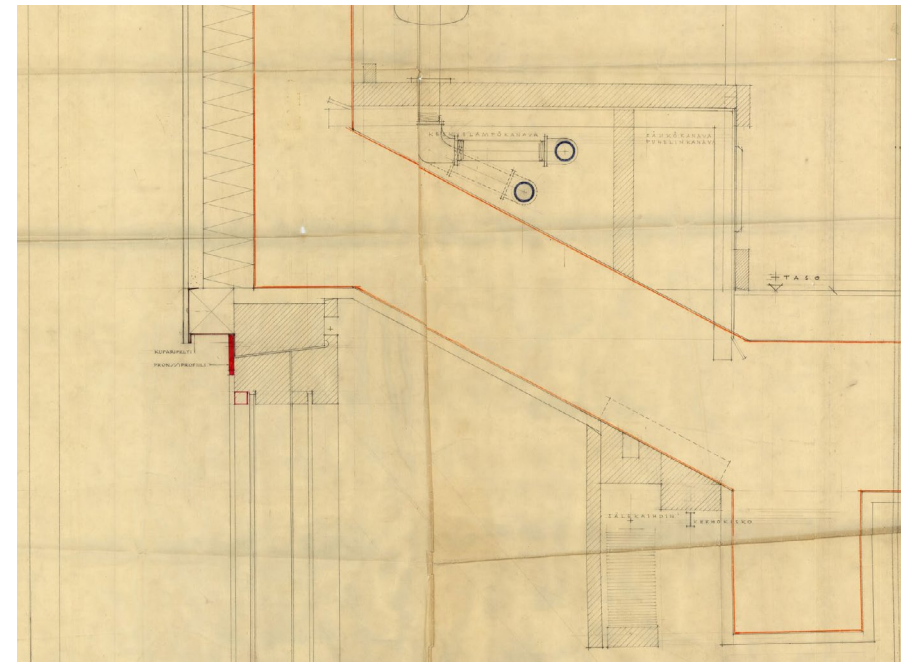
Piirustus julkisivun aluuminilevyistä, 2.10.1953. Naapureiden vaaleusvaatimusten vuoksi pihapuoleisen julkisivun umpiosat tehtiin vaaleasta alumiinista.

Rajattu kuva ikkunadetaljipiirustuksesta, 21.1.1957. Kuvassa näkyy 8. krs pihasiiven kaltevan ikkunan lisäys. Ulkolaseja ei kitattu, vaan listoitettiin.

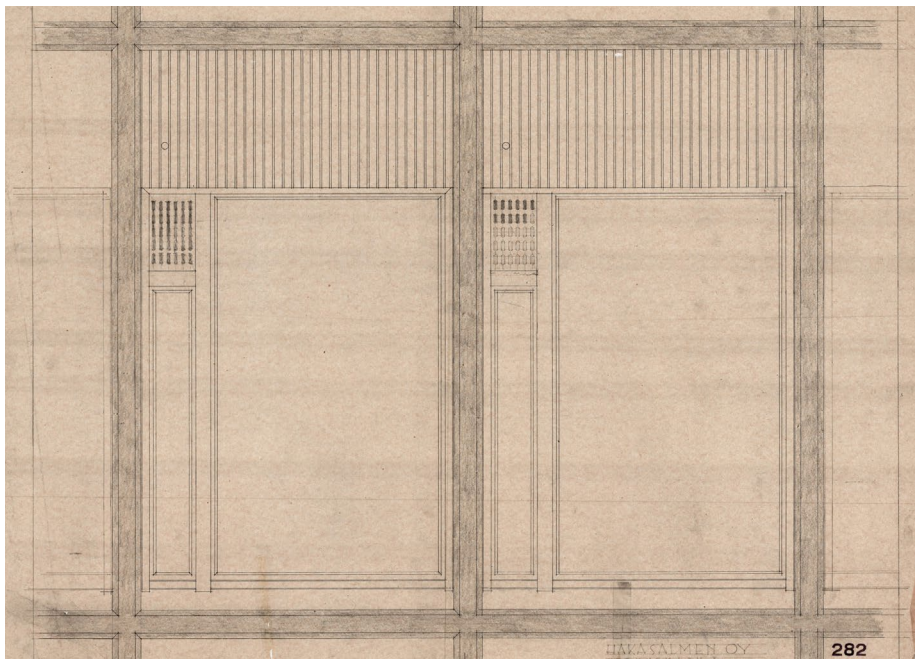




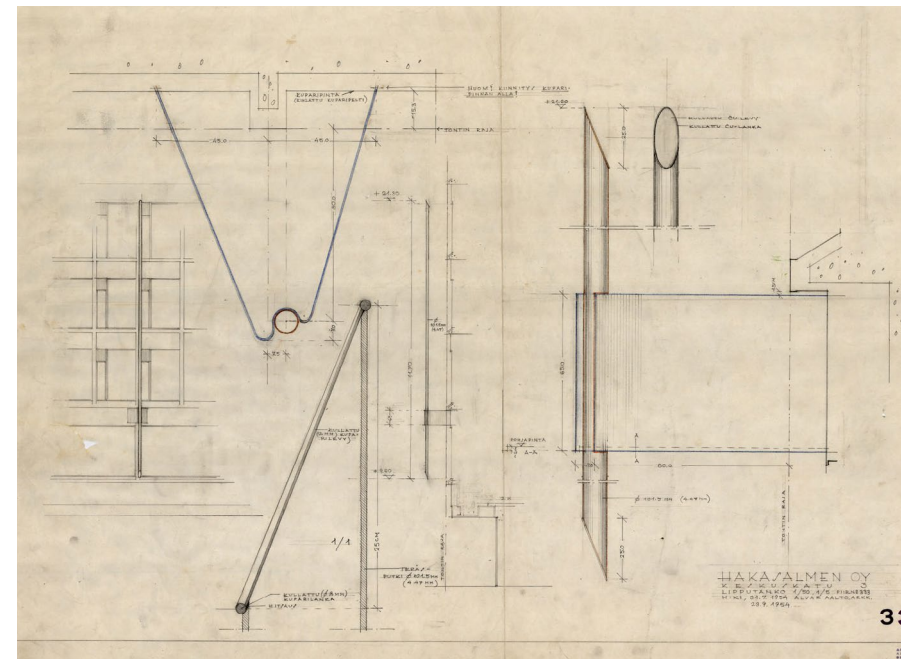
Julkisivun vaakaleikkaus, 16.10.1953. Umpiosat uritettua ja sileää kuparipeltiä ja pronssiprofileja, myös lasilistat (kadun puolella pronssia).



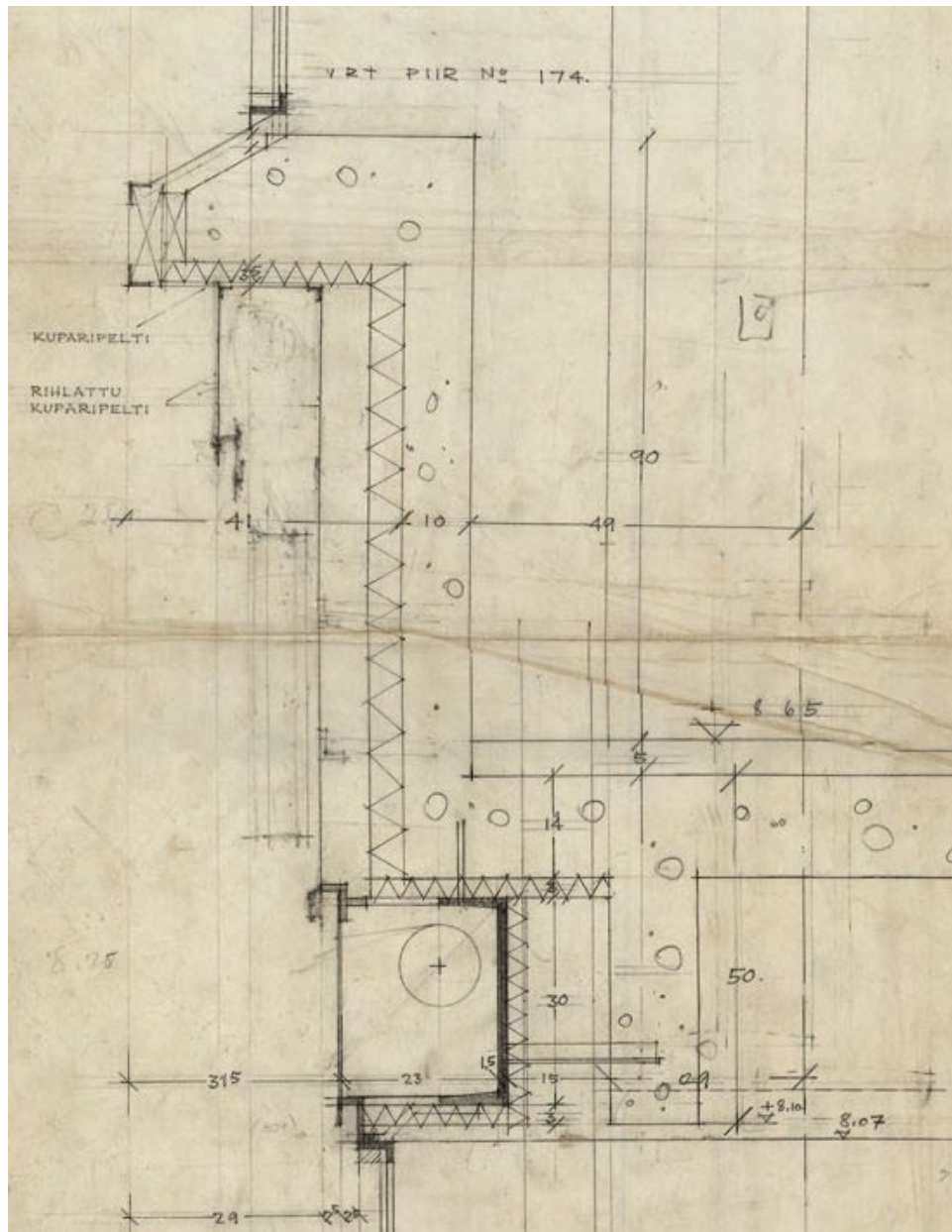
Julkisivun pystyleikkaus 16.10.1953. Kuvassa näkyy myös lämpöjohot ja sähköasennuskotelo.



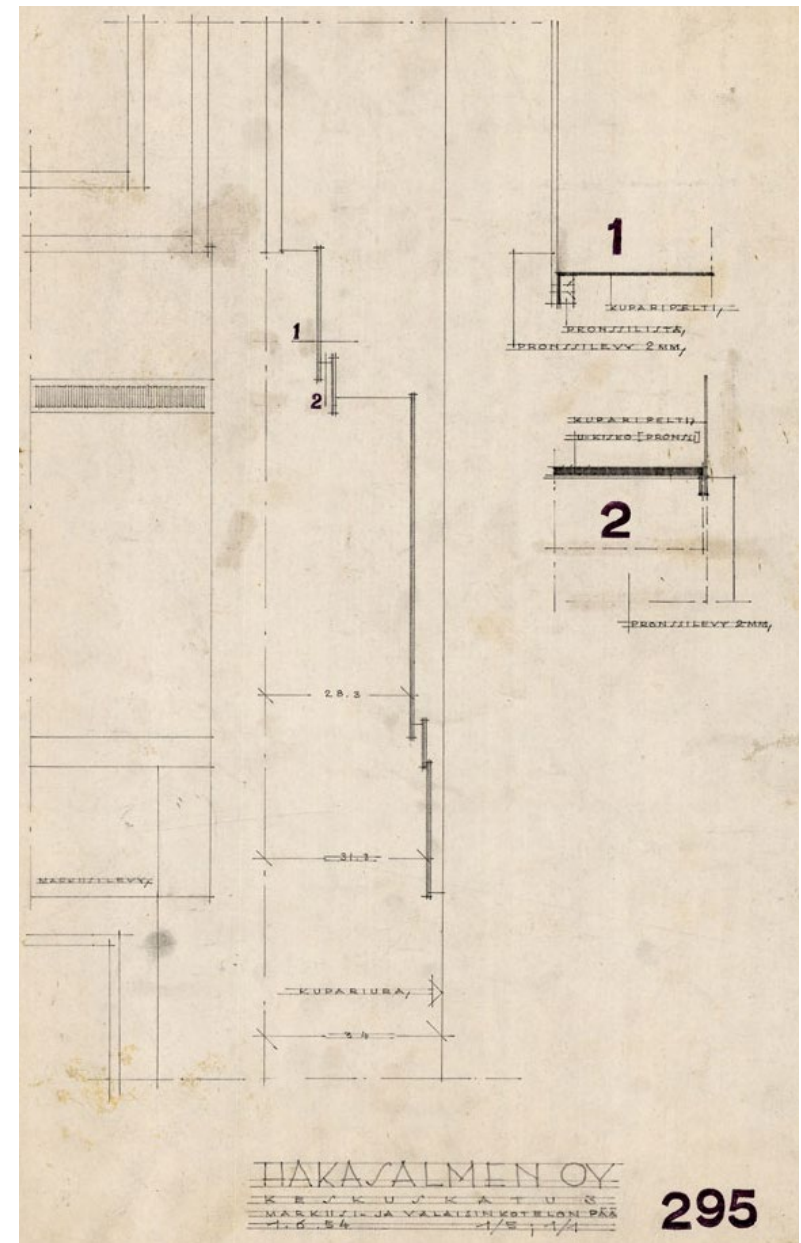
Julkisivun listoitus, 13.5.1954. Keskuskadun toimistokerroksen julkisivua.



Lipputanko, 23.9.1954.



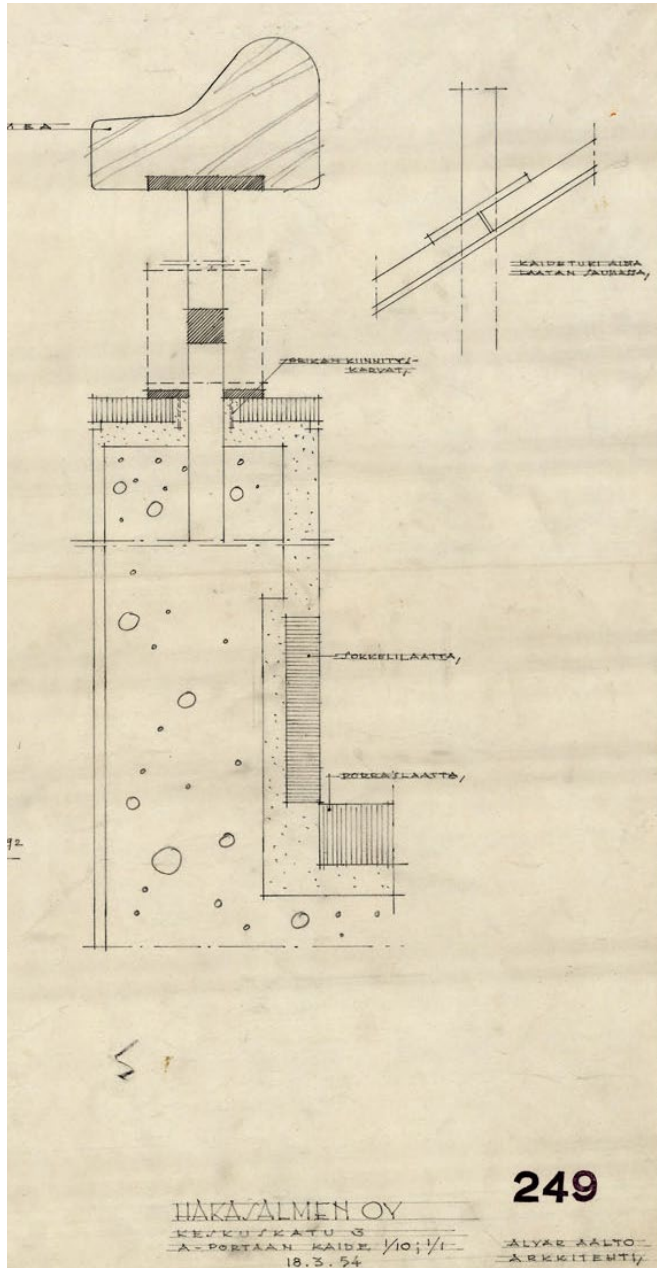
Ote julkisivuleikkauksista, 20.9.1953.



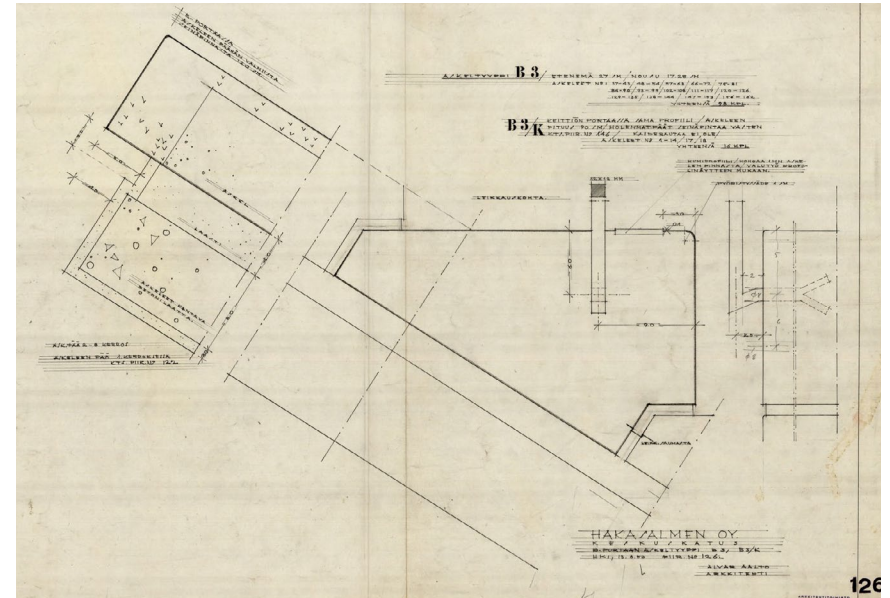
Markiisi ja valaisinkotelon pää, 1.6.1954. Vasemmalla uritettua pronssilevyä, jonka taakse asennettiin valaisimia.



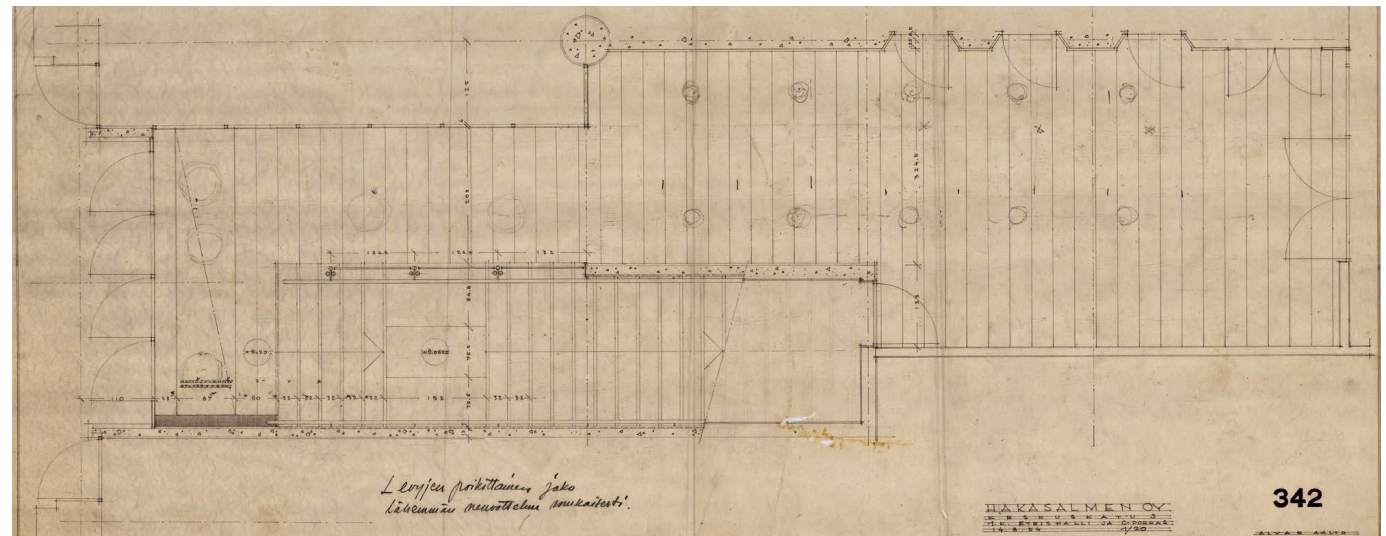
# PORTAAT



Rajattu kuva A-portaan kaiteen piirustuksesta, 18.3.1954. Valkoiseksi maalattu seinärappaus, ruskea lattiaklinkkeri, tumma jalkalista- ja kaiteen päällysklinkkerit. Lakatut tammikäsijohteet ja portaan potkupintalankut lakattua tammea.

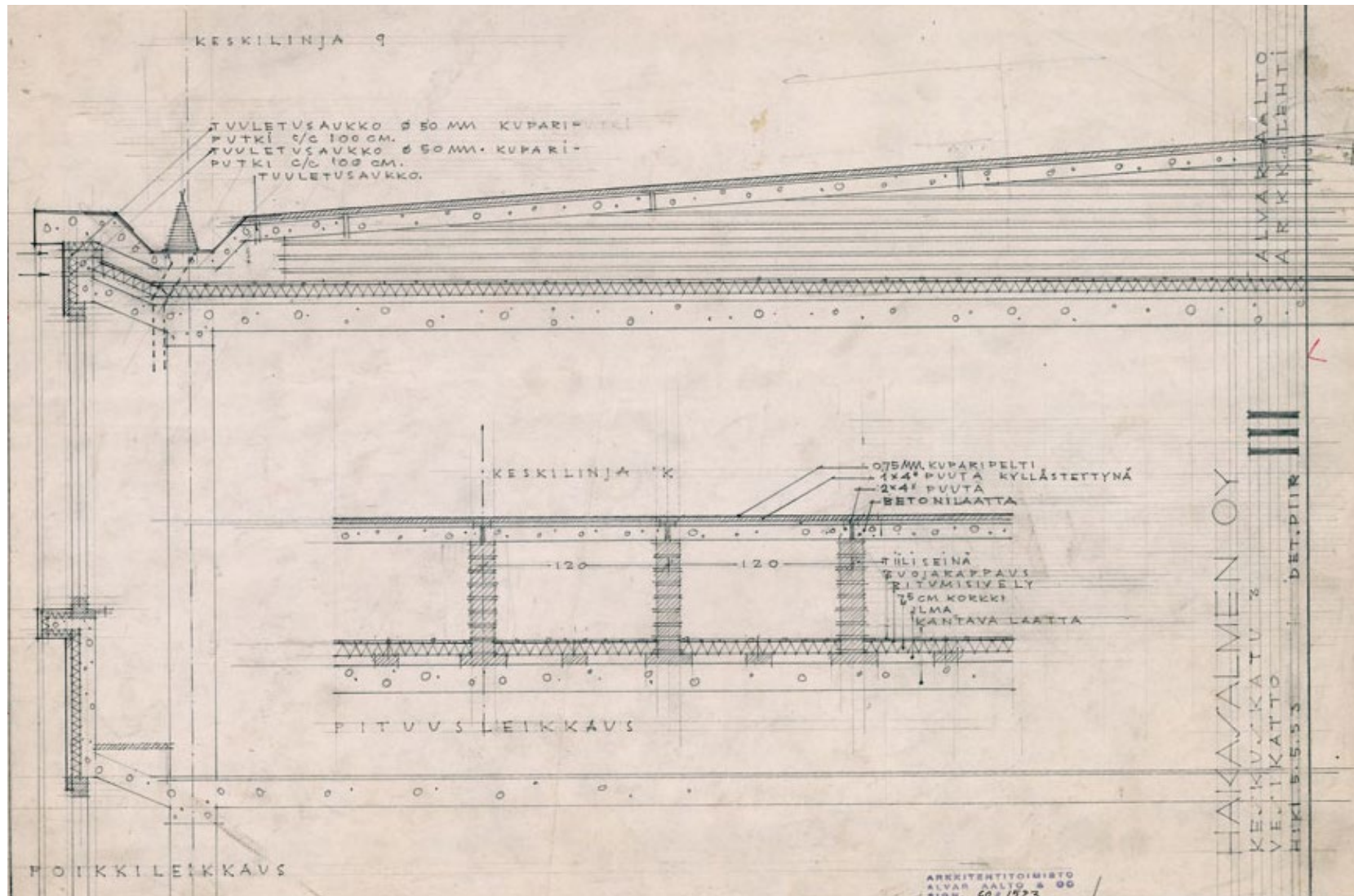


B-portaan askeltyyppi, 13.8.1953. Mosaiikkibetonipintaiset askelelementit kiinnitettyinä laastilla kantavaan 8.0 cm paksuiseen betonilaattaan.



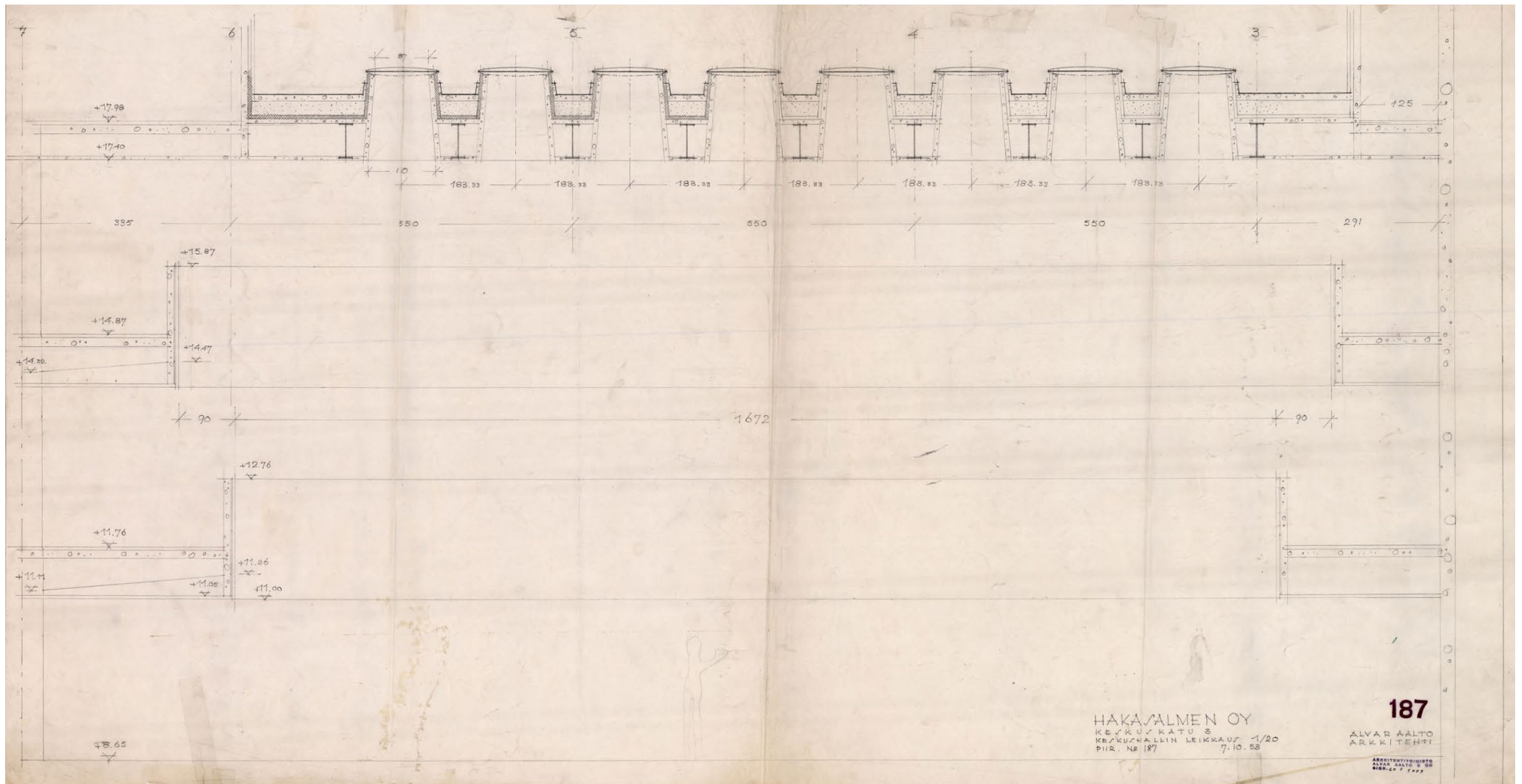
1.krs eteishallin lattiapiirustus, 14.8.1954.

# MUUT PIIRUSTUKSET

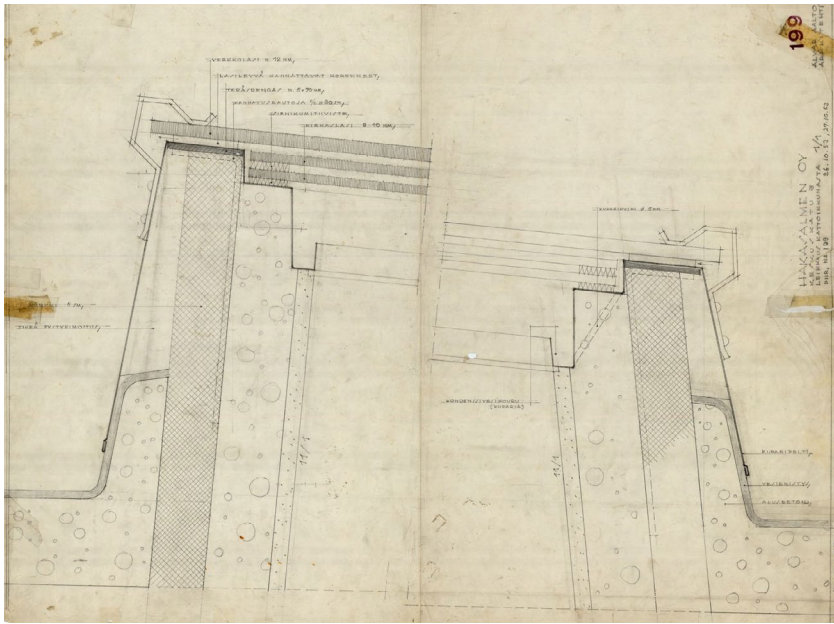


Vesikatto, leikkaus, 5.5.1953. Yläpohjalaatan päällä poikkittaiset tiiliseinät kantavat vesikaton betonilaattoja.

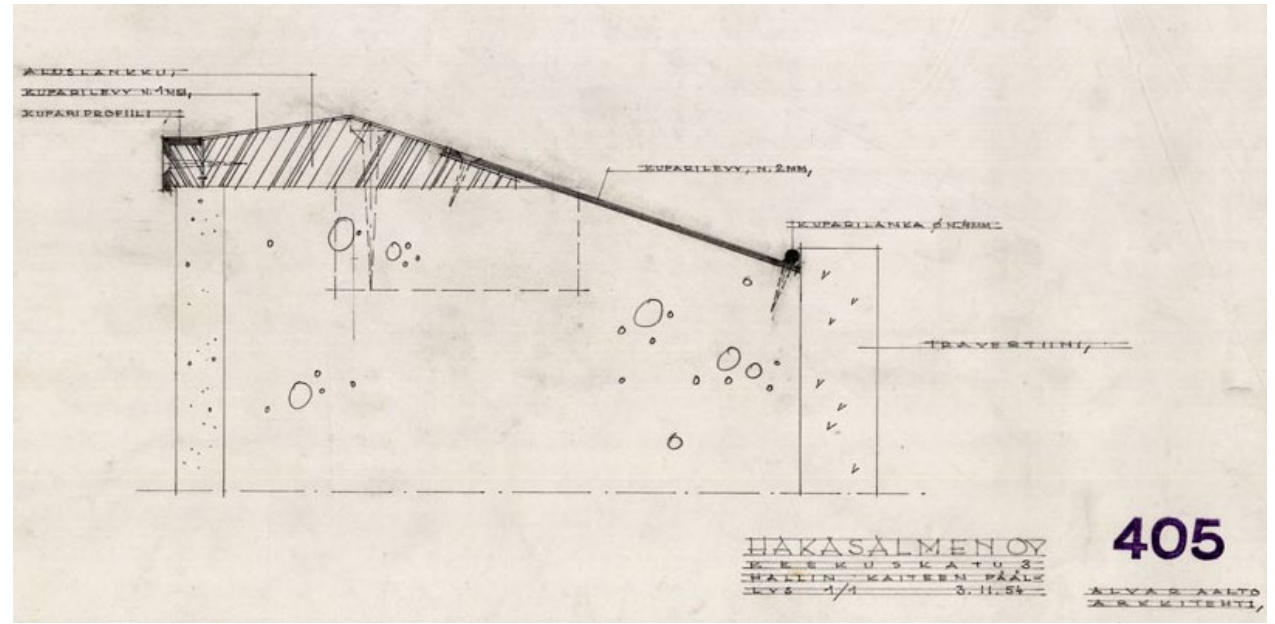
# MARMORIHALLI JA PÄÄPORRAS



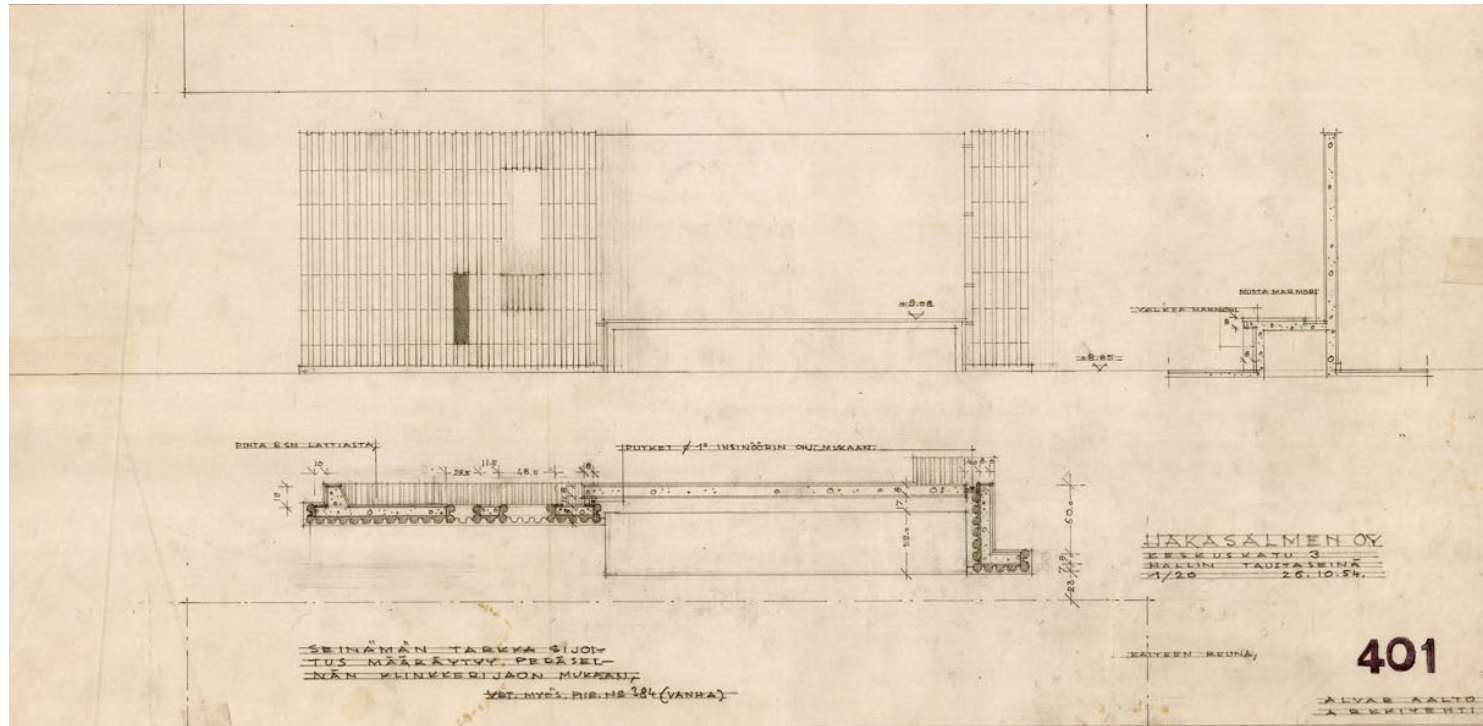
Keskushallin leikkaus, 22.10.1953. Marmorihallin katossa kantavina rakenteina 50 cm teräs-I-palkit.



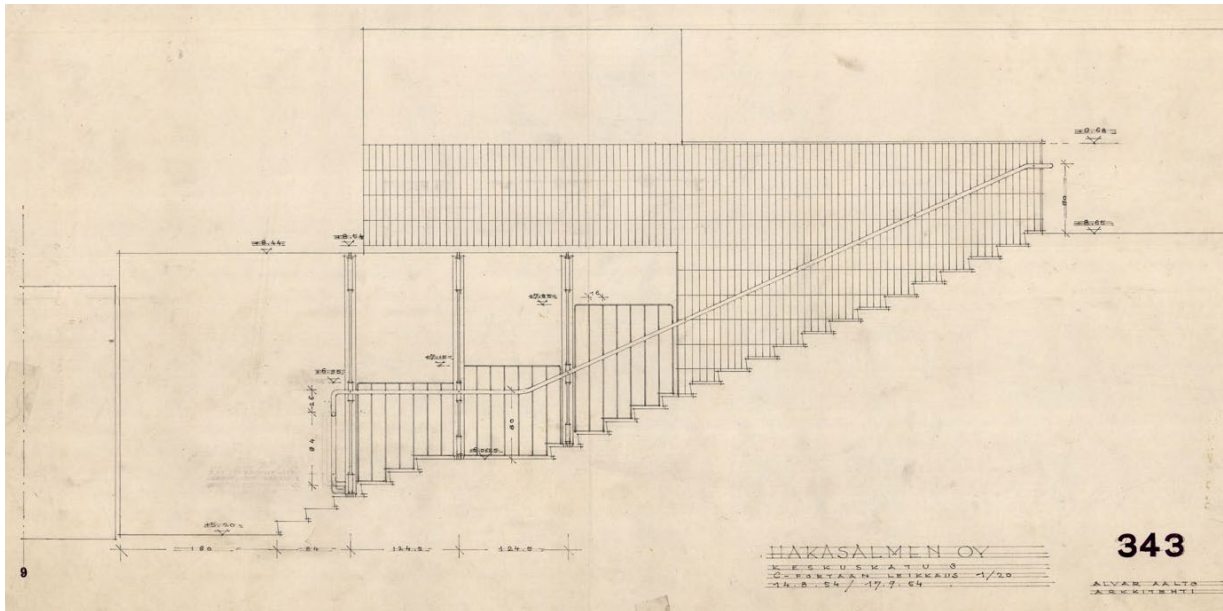
Leikkaus kattoikkunoista, 27.10.1953.



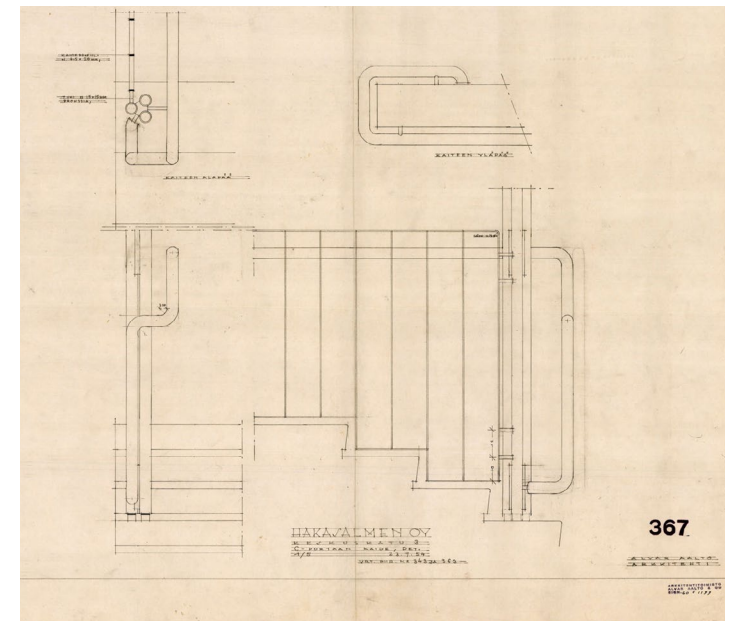
Hallin kaiteen päällys, 3.11.1954.



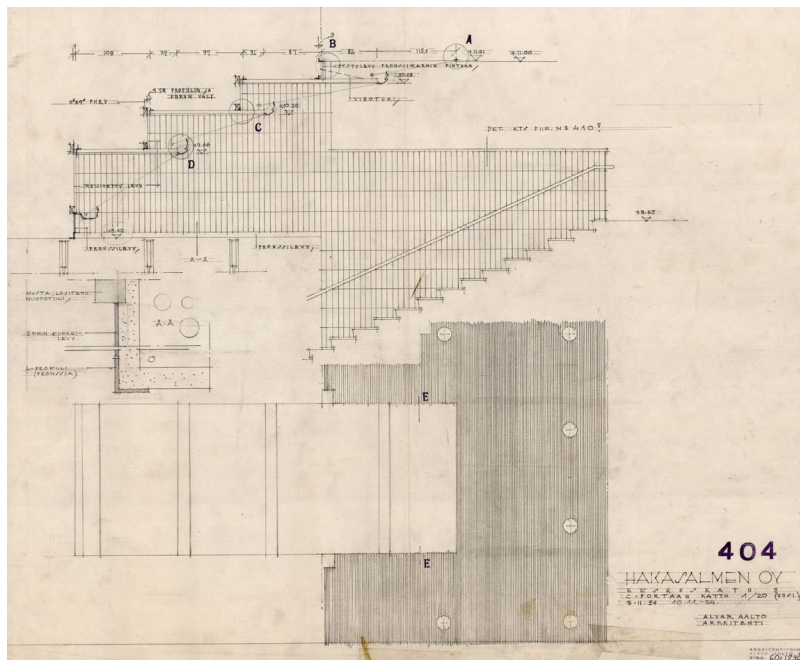
Hallin taustaseinä, 26.10.1954.



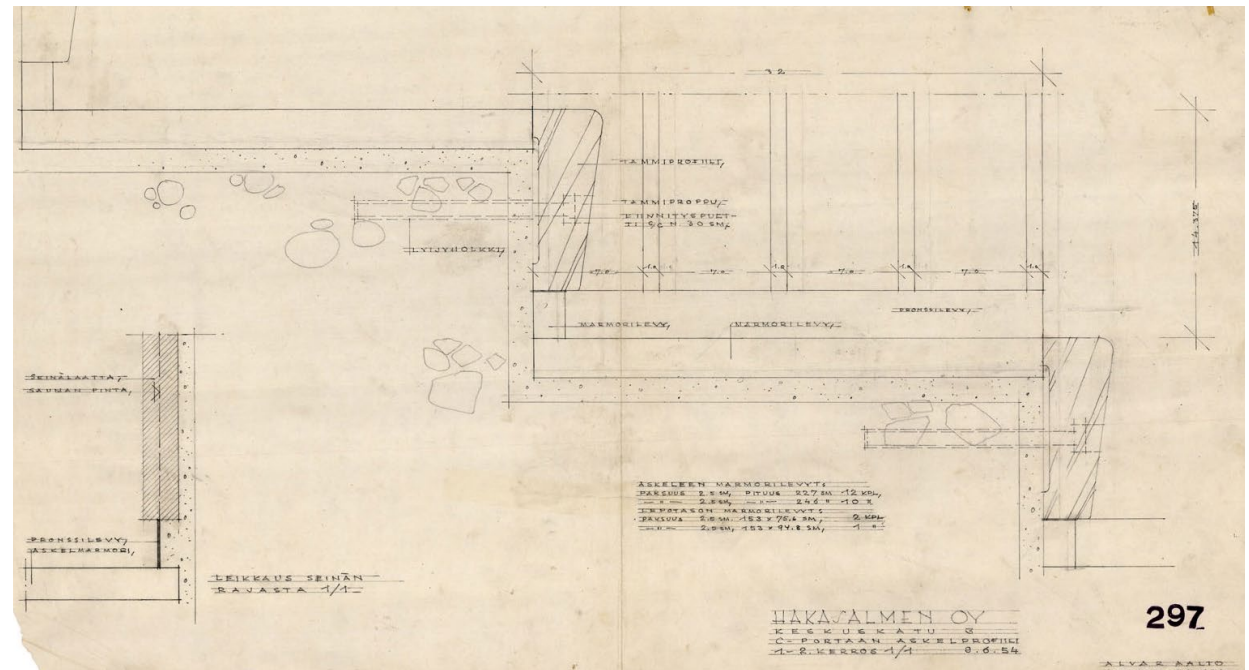
C-portaan leikkaus, 17.9.1954. Portaan askelmat tehtiin Carraran marmorista, lakatut potkupintalankut tammesta, seinä mustasta klinkkeristä, kaiderakenteen kiiltävästä messingistä.



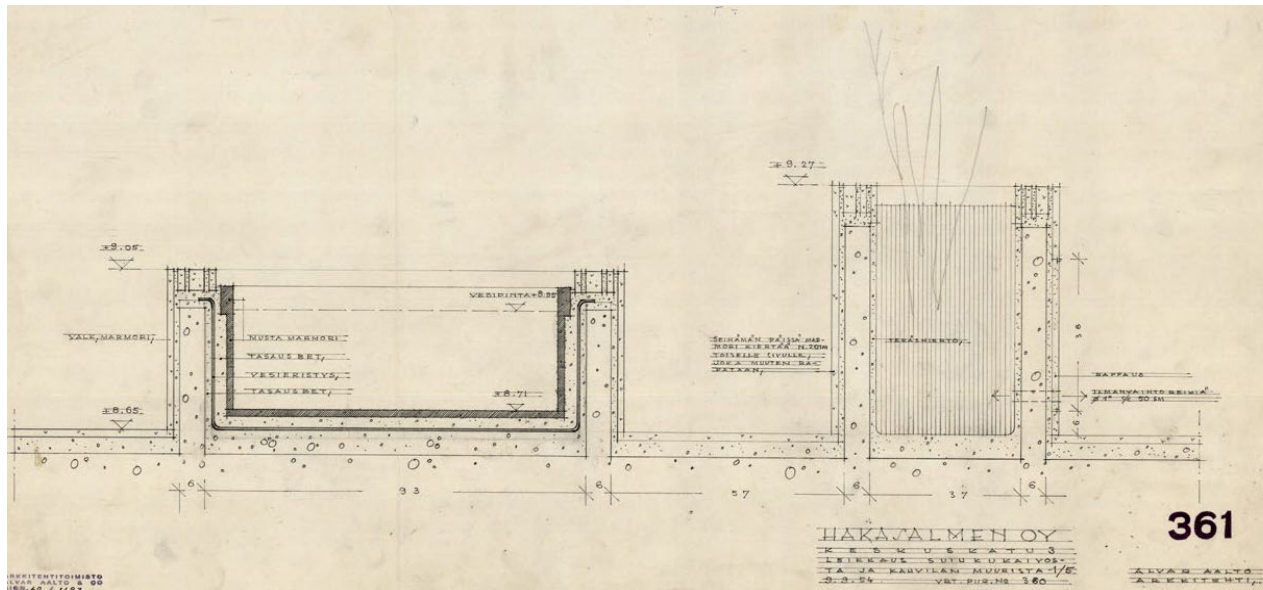
C-portaan kaide, detalji, 23.9.1954.



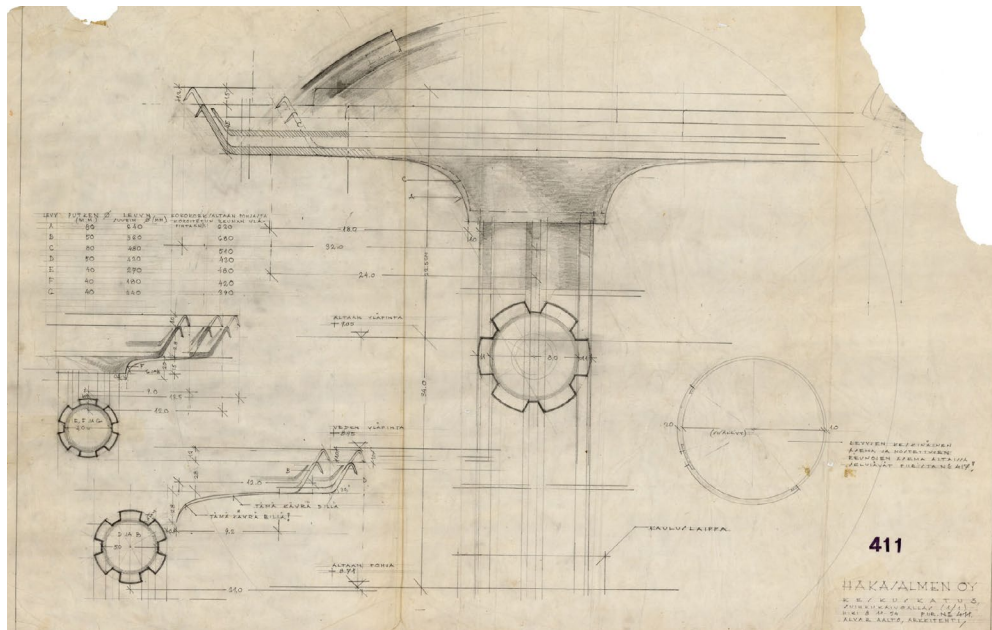
C-portaan katto, 10.11.1954.



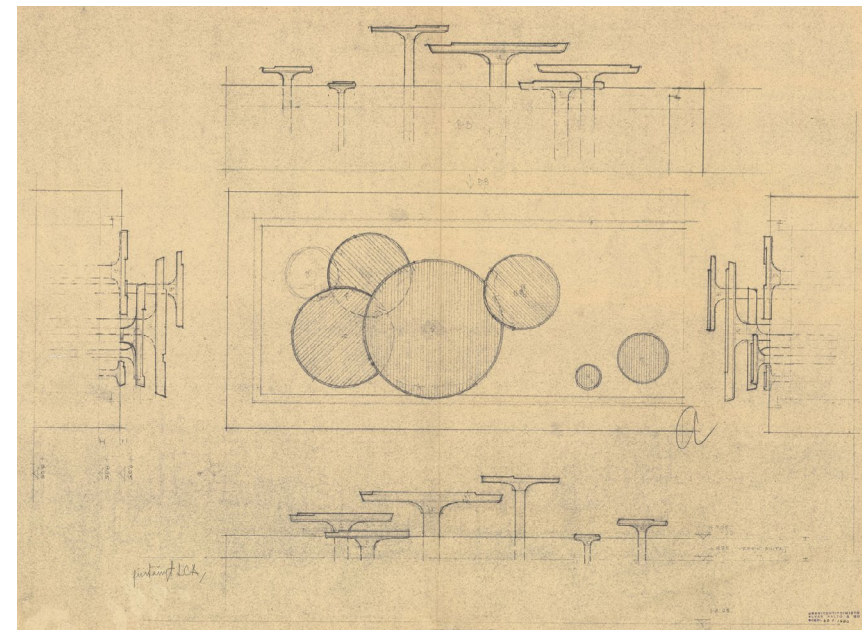
C-portaan askelprofiili, 8.6.1954.



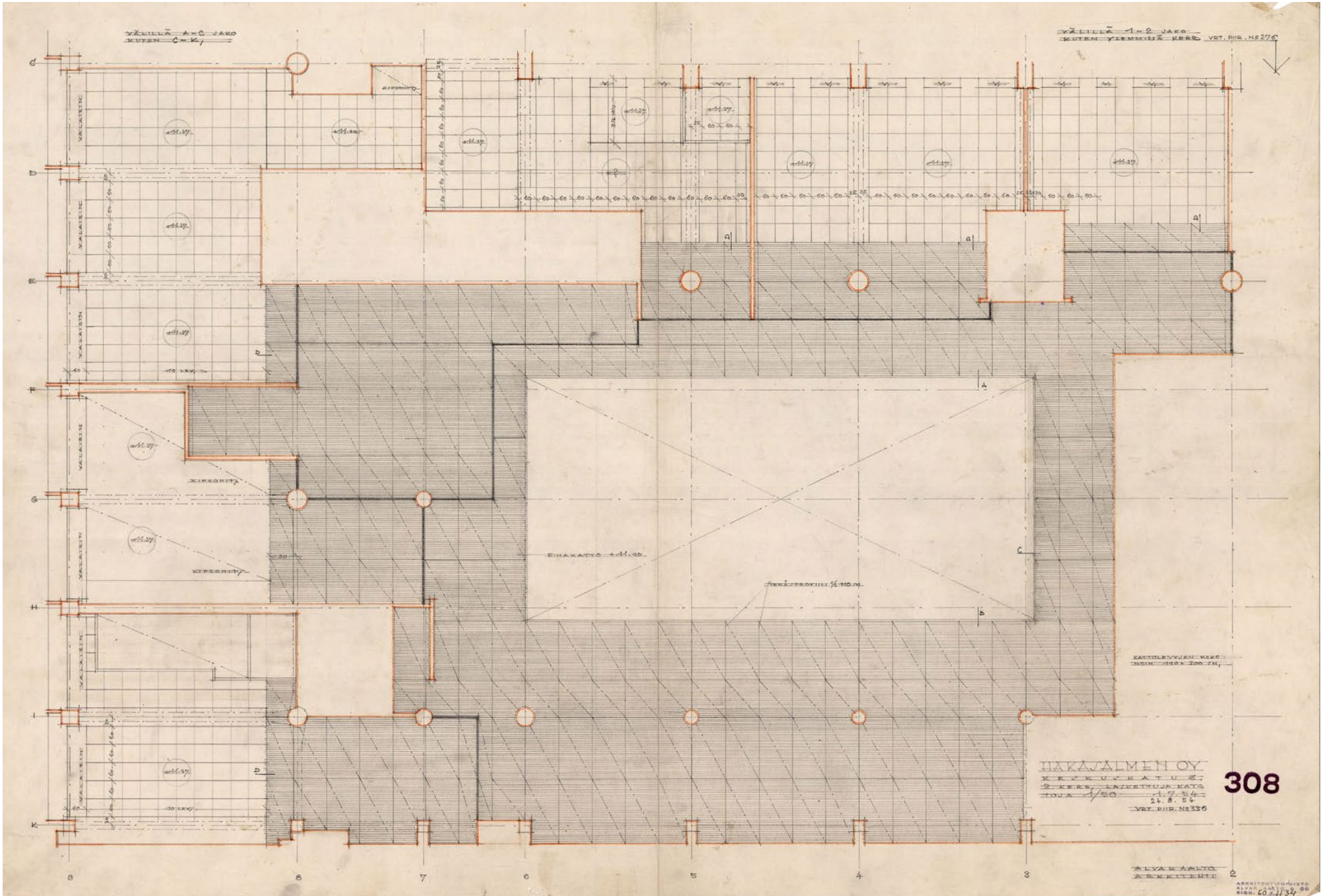
Leikkaus suihkukaivosta ja kahvilan muurista, 9.9.1954. Altaan ulkopinnat valkeaa, Carraran marmoria ja sisältä mustaa marmoria.



Suihkukaivoaltaan luonnos, 8.11.1954.

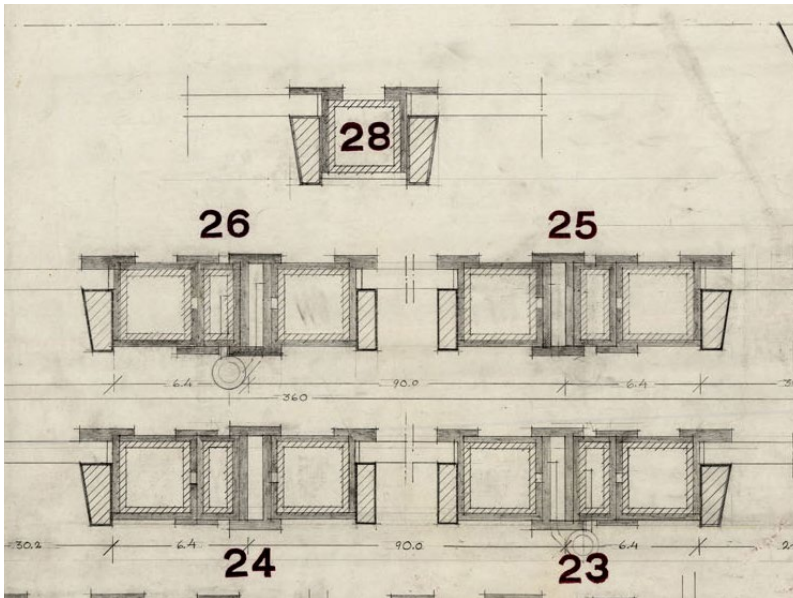


Suihkualtaan luonnoksia. Piirustuksessa nimikirjaimet LCA (Lina-Christina Aaltonen).

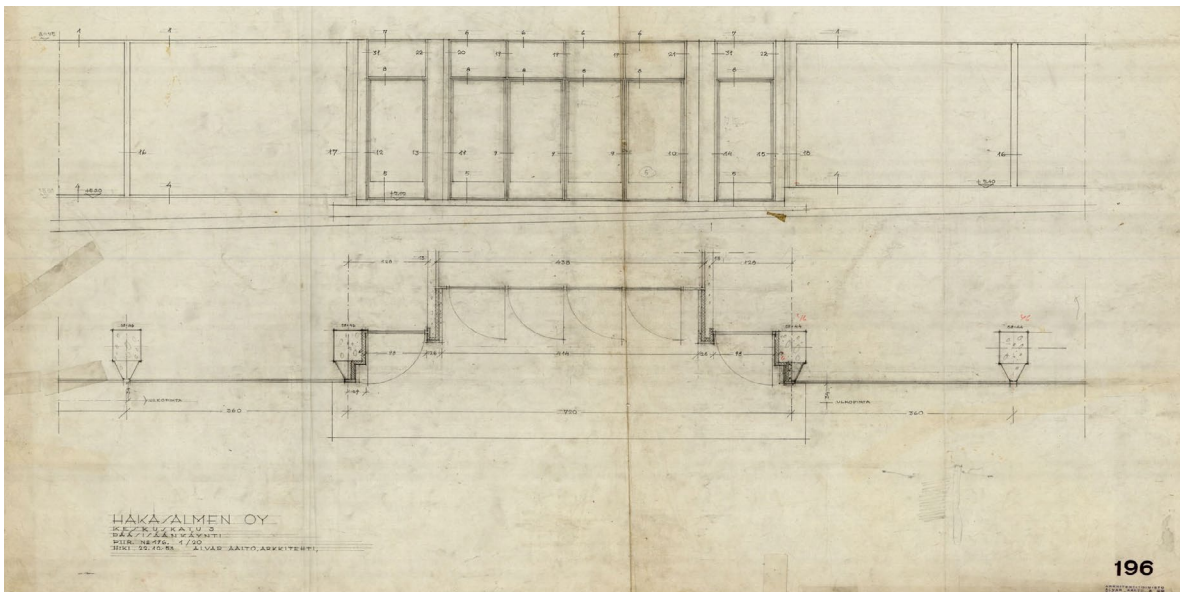


Piirustus toisen kerroksen alkuperäisestä alakatosta, 24.8.1954. Alakatto toteutettiin noin metrin levyisinä uritettuina puuelementteinä, urien suunta käännettiin 90 astetta piirustukseen nähden.

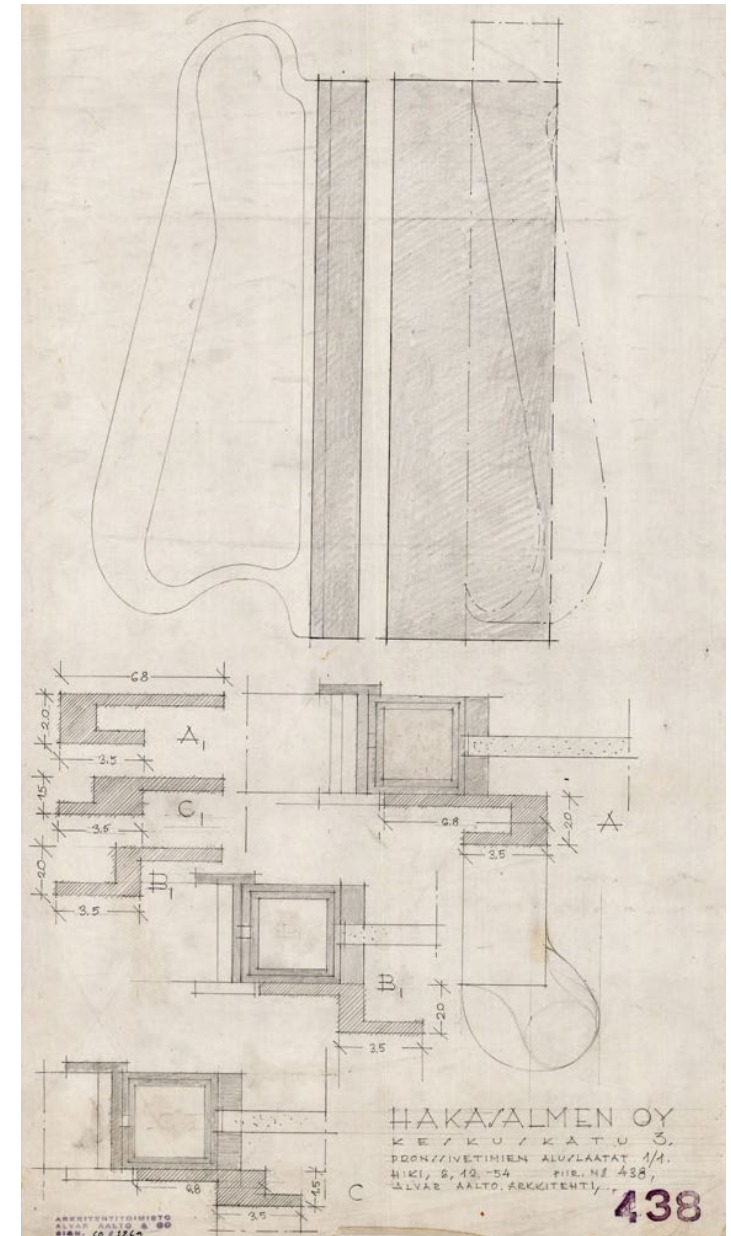
# ULKOIKKUNAT, OVET



Rajattu kuva Keskuskadun julkisivun pronssiovien ja ikkunoiden leikkauksista, 21.10.1953. Listoitusta ei toteutettu tammissina, vaan pronssilistoina.

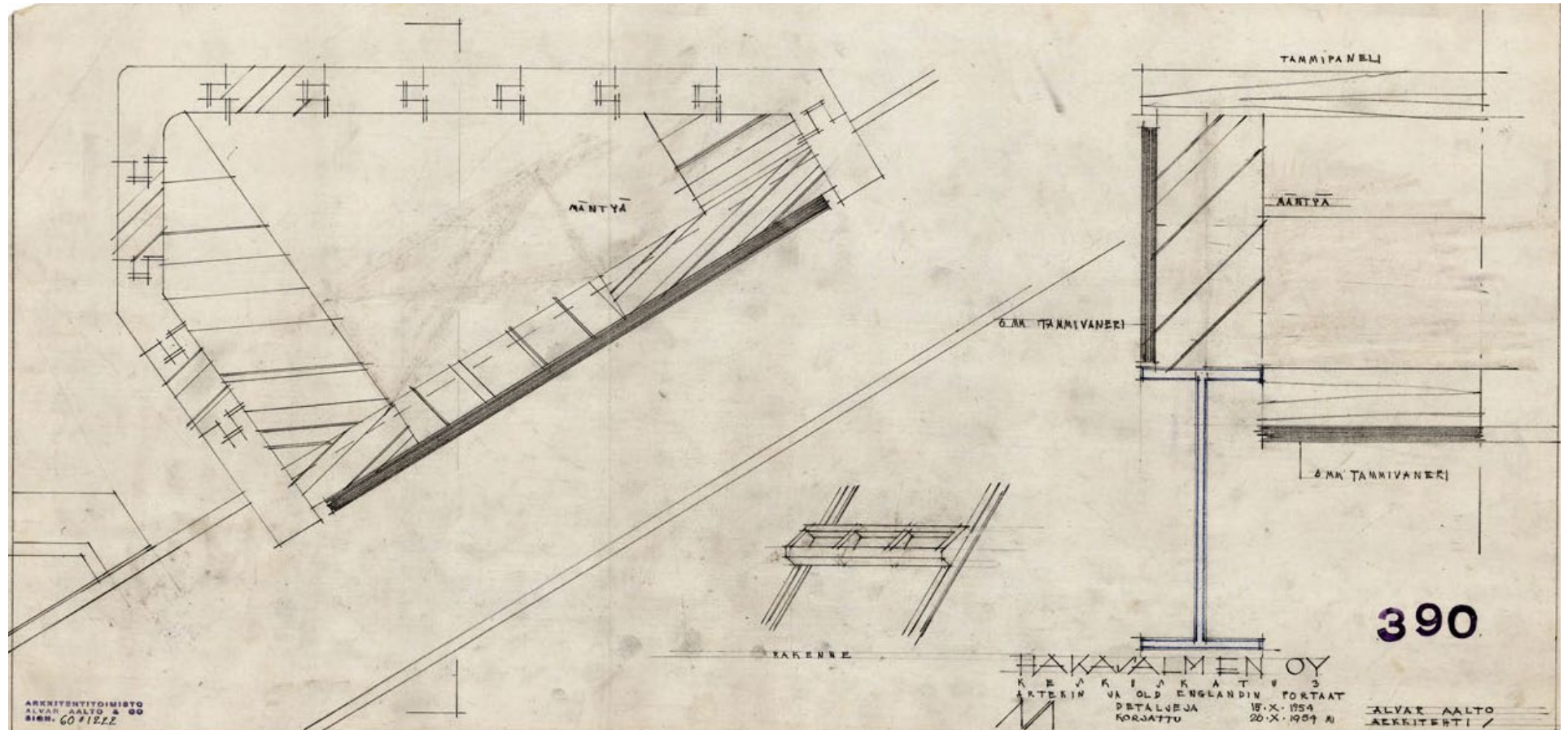


Pääsisäänkäynti, 22.10.1953.



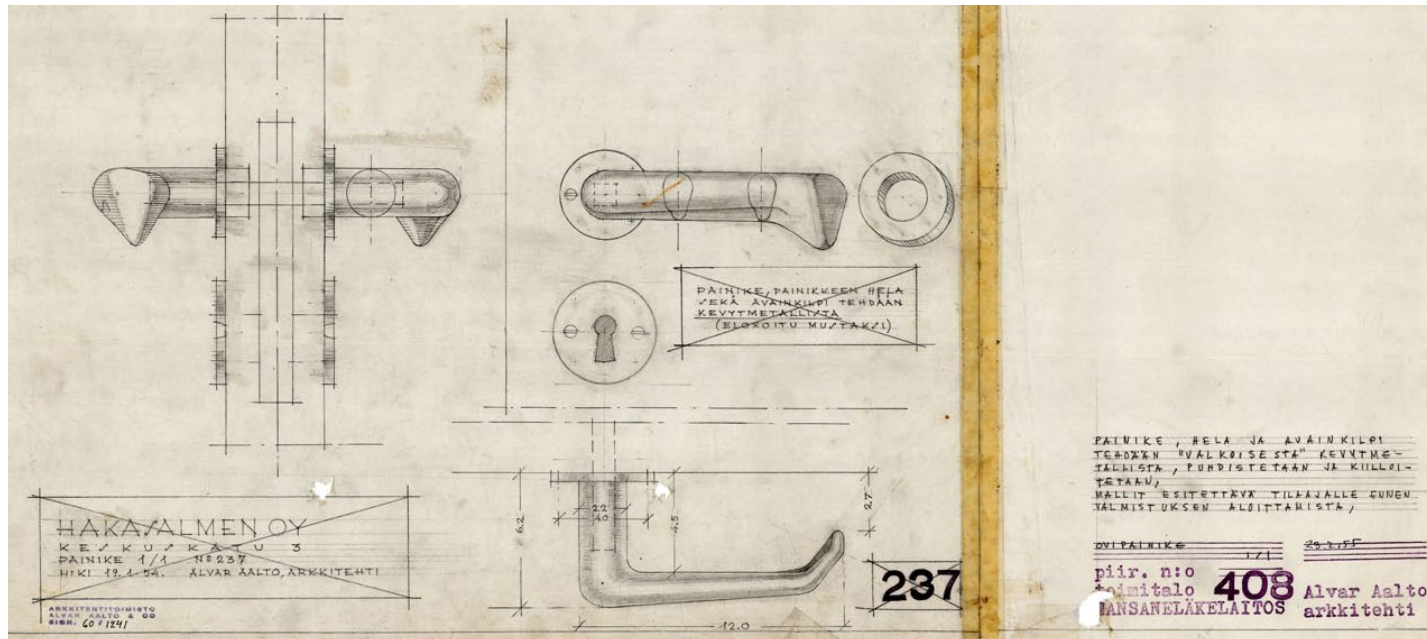
Pronssivetimien aluslaatat, 6.12.1954. Osoittautui, että vedin vaati toiminnallisista syistä eri mallisia aluslaattoja tilanteen mukaan.



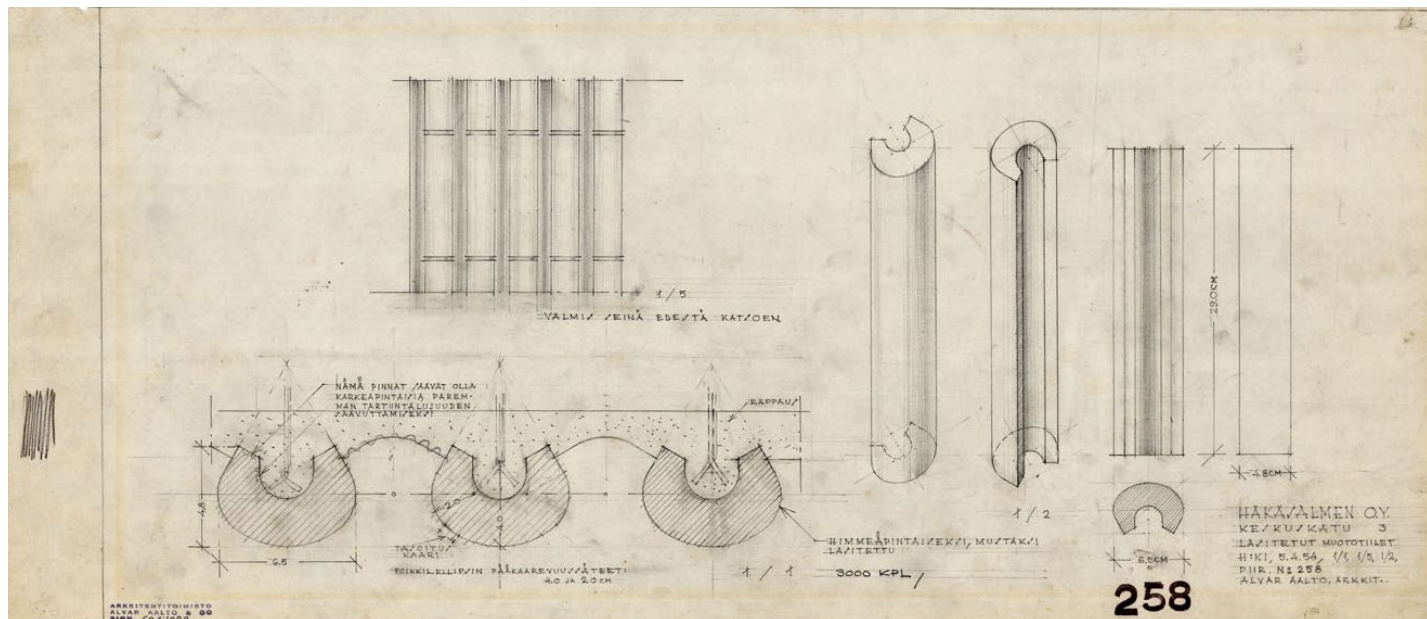


Artekin ja Old Englandin portaat, detajli, 1954. Artekin porraselementti päällystettiin tekstiilillä.

# SISÄRAKENTEET



Piirustus kevytmetallisesta painikkeesta, joka asennettiin aluksi mustaksi "eloksoituna". Tämä jouduttiin muuttamaan 29.2.1955 vaaleaksi kiilloitettuun kevytmetalliksi kestävyysistä. Painike käytettiin vaaleana myös Kansaneläkelaitoksessa myöhemmin.



Lasitetut muototiilet, 5.4.1954. Tummaski lasitetut muototiilet on käytetty myöhemmissä projekteissa myös suurempina ja eri värisinä.